

MUNIZIPALGEMEINDE LEUKERBAD



Verwaltungsrechnung 2005

Finanzbericht & Rechnung 2005

Munizipalgemeinde Leukerbad



Das Jahr 2005 - Ein Jahr der Planung.



Nachdem im Jahr 2004 für die Munizipalgemeinde Leukerbad durch die Einhaltung des Sanierungsvertrages das Fundament für die Zukunft gelegt war, hat es der neue Gemeinderat mit seinem Team an die Hand genommen, in allen Ressort, die fehlenden Planunterlagen neu zu überarbeiten um die Voraussetzung zu schaffen, die vakanten kommunalen Verordnungen zu revidieren.

Das vergangene Jahr ist in seiner Entwicklung durch die neue Zusammensetzung des Gemeinderates und des daraus entstandenen und erarbeiteten Gedankengutes stark geprägt. Dank der weiteren Einhaltung einer restriktiven Finanzpolitik und der Konzentration auf das Kerngeschäft konnte ein Teil der nötigen finanziellen Mittel, für die in Zukunft anfallenden Investitionen, bereitgestellt werden.

Auch wenn die eine oder andere Zahl sicher Anlass zur Freude sein darf, wäre es doch vermessen zu behaupten die Munizipalgemeinde Leukerbad sei schon „auf dem Berg„. Wir danken den Einwohnerinnen und Einwohner für das uns entgegengebrachte Vertrauen und laden Sie gleichzeitig dazu ein, uns weiterhin zu helfen eine Sicherung nach der anderen in der Steilwand zu verankern und so den Weg für zukünftige Generationen zu bereiten.

Der Gemeindepräsident, Jean-Roland Roten

Einberufung der Urversammlung

Alle Einwohnerinnen und Einwohner von Leukerbad sind einberufen zur Teilnahme an der

Urversammlung

Datum: 13. Juni 2006
Zeit: 20.00 Uhr
Ort: Theatersaal Gemeinde- und Schulzentrum Leukerbad

Traktanden:

1. Begrüssung
2. Wahl der Stimmzähler
3. Protokoll der Urversammlung vom 15.11.2005
4. Jahresrechnung 2005
 - 4.1 Bestandesrechnung per 31.12.05
 - 4.2 Laufende Rechnung 2005
 - 4.3 Investitionsrechnung 2005
 - 4.4 Bericht der Revisionsstelle
5. Kostenvoranschlag 2006
6. Verschiedenes

Die Unterlagen zur Verwaltungsrechnung 2005 liegen bei der Gemeindeverwaltung vom 23. Mai 2006 bis 13. Juni 2006 zur Einsichtnahme auf.
Leukerbad, im Mai 2006



Finanzbericht & Rechnung 2005

Munizipalgemeinde Leukerbad

■ **Verwaltungsbericht**

■ **Urversammlung**

Die Urversammlung wurde zweimal einberufen:
Am 2. Juni 2005 genehmigten die Bürgerinnen und Bürger die Verwaltungsrechnung 2004.

Am 15. November 2005 nahm die Urversammlung den Kostenvoranschlag 2006 und den Finanzplan 2006 - 2009 an. Ausserdem wurde die Versammlung über die Situation der Sportzentrum Leukerbad AG informiert. Die Bürgerinnen und Bürger stimmten sowohl dem Finanzierungsvertrag wie auch einem, durch den Gemeinderat vorgestellten, Vertragskonstrukt zu. Weiter wurde ein Kostendach und eine im voraus definierte Laufzeit genehmigt.

■ **Gemeinderat**

Der Rat traf sich im Jahr 2005 in einer neuen Zusammensetzung an 18 Sitzungen zur Bewältigung der anstehenden, insgesamt 632 Geschäfte.

An den kommunalen Erneuerungswahlen vom 5. Dezember 2004 wurden folgende Personen in den Gemeinderat und in das Gemeinderichteramt gewählt:

Jean-Roland Roten Gemeindepräsident, CVP u.U.
Christian Grichting Gemeinde-Vizepräsident, CVP u.U.
Pascal Grichting Gemeinderat, CSP
Walter Salzgeber Gemeinderat, CSP
Philipp Loretan Gemeinderat, CVP u.U.

Fredy Wyss Richter, CVP u.U.
Nestor Matter Vizerichter, SP

Die nachfolgenden Ausführungen bei den einzelnen Positionen beziehen sich auf die ausserordentlichen und periodenfremden Faktoren. Die Verwaltungsrechnung 2005 sowie die Belege liegen bei der Munizipalgemeinde Leukerbad zur Einsichtnahme auf. Eine Voranmeldung für die Einsichtnahme in die Unterlagen ist notwendig.

Die Jahresrechnung 2005 richtet sich nach den Bestimmungen der kantonalen Verordnung betreffend die Führung des Finanzhaushaltes der Gemeinden vom 16. Juni 2004.

Inhaltsverzeichnis

<i>Vorwort Präsident</i>	1
<i>Einberufung der Urversammlung</i>	
<i>Verwaltungsbericht</i>	2
<i>Inhaltsverzeichnis</i>	
<i>Einleitende Botschaft</i>	3
<i>Finanzkennzahlen</i>	4
<i>Überblick der Jahresrechnung</i>	5
<i>Verwaltungsrechnung</i>	6-25
<i>Bilanz & Finanzierung</i>	6-9
<i>Laufende Rechnung nach Funktionen</i>	10-21
<i>Laufende Rechnung nach Arten</i>	22
<i>Investitionsrechnung nach Arten</i>	23
<i>Investitionsrechnung nach Funktionen</i>	23-25
<i>Abschreibungstabelle</i>	26
<i>Detaillierte LR</i>	27-47
<i>Detaillierte IR</i>	48-50
<i>Detaillierte Bilanz</i>	51-55
<i>Bericht der Revisionsstelle</i>	56-57
<i>Eventualverpflichtungen und Inventarliste</i>	58
<i>Statistiken</i>	59
<i>Antrag an die UV</i>	



Verwaltungsrechnung 2005

■ Einleitende Botschaft

Der Munizipalgemeinde Leukerbad ist es auch im Jahr 2005 gelungen, ihre Ziele zum weiteren Abbau der Schuldenlast voll und ganz zu erreichen.

Insgesamt verringerten sich die mittel- und langfristigen Schulden um 650 Tausend Franken und betragen am 31.12.2005 204.376 Mio. Franken.

Die Bilanzsumme verringerte sich im vergangenen Jahr um 1.994 Mio. Franken. Das Verwaltungsvermögen konnte von 19.336 Mio. Franken auf 18.398 Mio. Franken reduziert werden.

Die Laufende Rechnung weist nach den ordentlichen Abschreibungen insgesamt einen Überschuss von 1.186 Mio. Franken aus.

Im Bereich der Investitionen wurden verschiedene Projekte nicht, wie vorgesehen, realisiert. Diese nicht getätigten Investitionen im Betrage von Fr. 774'038.86 werden wiederum in Anlehnung an die Bestimmungen des Sanierungsvertrages mit dem Staat Wallis und der Sanag Leukerbad AG, auf die zulässige Investition von Fr. 900'000.00 in der Bilanz aktiviert bzw. passiviert.

Aufgrund des Sanierungsvertrages mit dem Kanton Wallis und der Sanag Leukerbad AG war und ist es der Gemeinde nicht erlaubt, Darlehen bei Dritten aufzunehmen. Aus diesem Grund muss die Gemeinde Ihre Investitionen aus eigenen Mitteln finanzieren. Dies begründet die hohe Selbstfinanzierungsmarge von 336 % und die Selbstfinanzierungskapazität von 19.4 %.

Der ordentliche Abschreibungssatz beträgt 9.1 %. Es gilt zu berücksichtigen, dass im abzuschreibenden Verwaltungsvermögen die Rückstellungen in den Spezialfinanzierungsfond für Nettoinvestitionen enthalten sind.

Der effektive Abschreibungssatz beläuft sich auf 10.13 %.

Die Nettoschuld pro Kopf beträgt Fr. 124'868.00. Im Vergleich zum Vorjahr sank dieser Wert um Fr. 6'960.00. Diese Kennzahl verdeutlicht die immer noch hohe Verschuldung der Munizipalgemeinde Leukerbad. Es ist aber zu erwähnen, dass die von der Sanag Leukerbad AG zurückerworbenen Schulden, immer noch zu 100 % bilanziert sind.

Begründet durch einen Rückgang des Ertragüberschusses der Laufenden Rechnung steigerte sich die Bruttoschuldenvolumenquote auf neu 1'360 %.

Finanzkennzahlen



Finanzkennzahlen - zusammengefasst

1. Selbstfinanzierungsgrad	2004	2005	Durchschnitt
(Selbstfinanzierungsmarge in % der Nettoinvestitionen)	407.0%	336.2%	371.6%

<i>Bewertung Selbstfinanzierungsgrad</i>	mehr als 100%	sehr gut
	80 bis 100%	gut
	60 bis 80%	genügend (kurzfristig)
	0 bis 60%	ungenügend
	weniger als 0 %	sehr schlecht

2. Selbstfinanzierungskapazität	2004	2005	Durchschnitt
(Selbstfinanzierung in Prozent des Finanzertrages)	22.5%	19.4%	21.0%

<i>Bewertung Selbstfinanzierungskapazität</i>	mehr als 20%	sehr gut
	15 bis 20%	gut
	8 bis 15%	genügend
	0 bis 8%	ungenügend
	weniger als 0 %	sehr schlecht

3.1 Ordentlicher Abschreibungssatz	2004	2005	Durchschnitt
(Ordentl. Abschreibungen in % des abzuschreibenden VV)	8.8%	9.1%	8.9%

<i>Bewertung Ordentlicher Abschreibungssatz</i>	weniger als 2 %	vollkommen ungenügend
	2 bis 5 %	ungenügend
	5 bis 8 %	schwach
	8 bis 10 %	mittelmässig
	10% und mehr	genügend

4. Nettoschuld pro Kopf	2004	2005	Durchschnitt
(Bruttoschuld minus realisierbares FV pro Einwohner)	131'828	124'868	128'277

<i>Bewertung Nettoschuld pro Kopf</i>	> 9'000	Ausserordentlich grosse V.
	von 7'000 bis 9'000	Sehr grosse Verschuldung
	von 5'000 bis 7'000	Grosse Verschuldung
	von 3'000 bis 5'000	Angemessene Verschuldung
	< 3'000	Kleine Verschuldung

5. Bruttoschuldenvolumenquote	2004	2005	Durchschnitt
(Bruttoschuld in % des Ertrages der Laufenden Rechnung)	1318.5%	1360.2%	1338.9%

<i>Bewertung Bruttoschuldenvolumenquote</i>	weniger als 150%	sehr gut
	150 bis 200%	gut
	200 bis 250%	genügend
	250 bis 300%	ungenügend
	mehr als 300%	schlecht



Verwaltungsrechnung Überblick Jahresrechnung

Gesamtübersicht	Rechnung 2004	Budget 2005	Rechnung 2005
Laufende Rechnung			
Total des Aufwandes (inkl. Abschreibungen)	14'973'076.85	13'848'836.00	14'875'004.20
Total des Ertrages	16'776'972.48	13'071'296.00	16'061'891.36
Ertragsüberschuss	1'803'895.63	-	1'186'887.16
Aufwandüberschuss	-	777'540.00	-
Total	16'776'972.48	13'848'836.00	16'061'891.36
Investitionsrechnung			
a) Nettoinvestitionen			
Total der Ausgaben	1'829'345.30	3'664'000.00	2'260'065.51
Total der Einnahmen	929'345.30	2'884'080.00	1'360'065.51
Netto-Investitionen	900'000.00	779'920.00	900'000.00
Total	1'829'345.30	3'664'000.00	2'260'065.51
b) Finanzierung			
Übertrag der Netto-Investitionen	900'000.00	779'920.00	900'000.00
Übertrag der ordentlichen Abschreibungen des Verwaltungsvermögens	1'858'831.05	1'654'723.00	1'838'687.05
Übertrag der zusätzlichen Abschreibungen des Verwaltungsvermögens	-	-	-
Übertrag der Abschreibungen des Bilanzfehlbetrages	1'803'895.63	-777'540.00	1'186'887.16
Ertragsüberschuss der laufenden Rechnung	-	-	-
Aufwandüberschuss der laufenden Rechnung	-	-	-
Finanzierungsüberschuss	2'762'726.68	97'263.00	2'125'574.21
Finanzierungsfehlbetrag	-	-	-
Total	3'662'726.68	877'183.00	3'025'574.21
c) Kapitalveränderung			
Übertrag des Finanzierungsüberschusses	2'762'726.68	97'263.00	2'125'574.21
Übertrag des Finanzierungsfehlbetrages	-	-	-
Übertrag der Investitionsausgaben	1'829'345.30	3'664'000.00	2'260'065.51
Übertrag der Investitionseinnahmen	929'345.30	2'884'080.00	1'360'065.51
Übertrag der Abschreibungen	3'662'726.68	877'183.00	3'025'574.21
Zunahme des Nettovermögens	-	-	-
Abnahme des Nettovermögens	-	-	-
Total	4'592'071.98	3'761'263.00	4'385'639.72
Zuweisung an den Spezialfonds für Nettoinvestitionen	773'431.35	-	774'038.86

- Mit einem Aufwand von 13.036 Mio. Franken und einem Ertrag von 16.061 Mio. Franken resultiert eine Selbstfinanzierungsmarge von 3.025 Mio. Franken. Die Nettoinvestitionen betragen Fr. 900'000.00. Dem Spezialfond für zukünftige Investitionen wurden Fr. 774'038.86 zugewiesen.
- Die Gesamtübersicht der Jahresrechnung zeigt einen Vergleich zum Budget 2005 und zur Rechnung 2004 auf.



Verwaltungsrechnung Bilanz und Finanzierung

Aktiven

Finanzvermögen

Guthaben

Aufgrund des Sanierungsvertrages der Burgergemeinde Leukerbad erhielt die Munizipalgemeinde Leukerbad im Verwaltungsjahr 2005 einen Betrag von Fr. 402'762.00. Mit dieser Zahlung sind die vertragsgemässen Leistungen aus dem Sanierungsvertrag bis zum 31. Dezember 2005 eingehalten.

Der Vorschuss Trinkwasser an die Gemeinde wurde bis auf einen Restbetrag von Fr. 300'000.00 zurückgeführt.

Um eine genaue Trennung der Gebührenguthaben vor und nach der Einführung der Spezialfinanzierungskonti bei den Regiebereichen Trinkwasser, Gewässerschutz und Abfallbeseitigung gewährleisten zu können, werden die entsprechenden Guthaben ab dem 01. Januar 2001 auf getrennten Debitorenkonti verbucht. Dasselbe gilt für die Delkredere - Konti.

Der Gemeinderat hat verfügt, sowohl beim Kontokorrent wie auch beim Darlehen der Pfarrgemeinde die Bestände auszubuchen.

Verwaltungsvermögen

Sachgüter

Die Gemeinde Leukerbad leistet eine Anzahlung auf das neue TLF (Tanklöschfahrzeug) der Firma Mercedes Rosenbauer.

Dieses Fahrzeug der Stützpunktfeuerwehr Leukerbad wird zu 80 % durch den Kanton subventioniert.

Investitionsbeiträge

Dem Spezialfonds für Ersatz- und Neuinvestitionen wurden Fr. 687'342.20 zugewiesen. Im weiteren wurde ein Überschuss von Nettoinvestitionen im Bereich Abwasserversorgung von Fr. 86'696.66 transitorisch verbucht.

Bilanzfehlbetrag

Passivenüberschuss

Der Passivenüberschuss hat sich gegenüber dem Vorjahr um Fr. 1'186'887.16 auf einen Betrag von Fr. 180'583'175.11 reduziert. Die Reduktion ist auf den erzielten Ertragsüberschuss in der Laufenden Rechnung zurückzuführen.

Verwaltungsrechnung Bilanz und Finanzierung



Passiven

Laufende Verpflichtungen

Kreditoren Schuldzinsen bis 2004 wurden um jeweils Fr. 29'520.85 reduziert. Es handelt sich hierbei um Gläubigerzinsen, welche man aufgrund der Wertberichtigung des entsprechenden Darlehens ausbuchen muss.

Kurzfristige Schulden

Der Vorschuss Trinkwasser an die Gemeinde wurde bis auf einen Restbetrag von Fr. 300'000.00 zurückgeführt.

Mittel- und langfristige Schulden

Die aufgeführten Fremdkapitalzinsen, die noch für die Jahre 1999 – 2004 einzeln passiviert sind, beziehen sich auf die ebenfalls noch aufgeführten Gläubigerguthaben am 31. Dezember 2005, die nachfolgend erklärt werden.

Gemäss den Forderungsabtretungsverträgen, die von den jeweiligen Finanzgläubigern unterzeichnet wurden, sind sämtliche Kapitalpositionen sowie auch die Schuldzinsen bis zum Beginn der Beiratschaft ab 20. Juni 1999 wie auch als Nebenrechte die Schuldzinsen ab 20. Juni 1999 bis 31. Dezember 2004 dem Konto „Darlehen Sanag Leukerbad AG“ zugewiesen worden.

Einzig bei den noch aufgeführten Positionen UBS AG, Staat Wallis (IHG) und Bund (IHG), bestanden am 31. Dezember 2005 noch nicht abgetretene Forderungen, da verschiedene Verhandlungen noch nicht abgeschlossen waren.

Erst wenn die Forderungsabtretungsverträge auch von diesen Gläubigern unterzeichnet werden, kann auch hier die Abtretung der Zinsforderungen an die Sanag Leukerbad AG durch die Munizipalgemeinde Leukerbad erfolgen. Bis zu diesem Zeitpunkt werden diese Schuldpositionen noch einzeln in der Bestandesrechnung der Munizipalgemeinde Leukerbad aufgeführt.

Der Sanag Leukerbad AG wurden Fr. 982'067.96 zurückgeführt (Amortisation).

Die Forderungsabtretungsverträge von vier Gläubigern im Gegenwert von Fr. 421'726.82, welche die Vereinbarung im Jahr 2004 unterzeichnet haben und mit einer Dividende von 22% in die SANAG Leukerbad AG zurückgeführt werden konnten, bildeten gesamthaft die Position der Credit Suisse First Bosten. Das Darlehen konnte somit ausgebucht werden.



Verwaltungsrechnung Bilanz und Finanzierung

Verpflichtungen für Sonderrechnungen

Die Gewinne bzw. Verluste der Regiebetriebe Trinkwasser, Gewässerschutz und Abfallbeseitigung für 2005 wurden gemäss der Laufenden Rechnung auf die entsprechenden „Verpflichtungskonti“ gebucht.

Die aufgeführte Entschädigung für Ersatzgebühren für die Zivilschutzanlage ist aufgrund der gesetzlichen Grundlagen zweckgebunden und somit passiviert.

In Anlehnung an die Bestimmungen des Sanierungsvertrages mit dem Staat Wallis und der Sanag Leukerbad AG vom 4. Dezember 2003 wurden die nicht getätigten Investitionen im Betrage von Fr. 774'038.86 auf die zulässigen Investitionen von Fr. 900'000.00 in der Bilanz aktiviert bzw. passiviert.

Rückstellungen

Trinkwasser

Wie in der Laufenden Rechnung erwähnt, wurden Rückstellungen für zukünftige Investitionen auf der Basis von Wiederbeschaffungswerten für den Bereich Trinkwasser im Betrage von Fr. 300'000.00 verbucht.

Für die getätigten Investitionen im Projekt „Reservoir“ wurden Fr. 100'000.00 der Investitionsrechnung gutgeschrieben.

Gewässerschutz

Für die Rückstellungen der zukünftigen Investitionen auf der Basis von Wiederbeschaffungswerten für den Bereich Gewässerschutz wurden Fr. 100'000.00 verbucht.



Verwaltungsrechnung

Bilanz und Finanzierung

Bestandesrechnung		Stand 31.12.2004	Stand 31.12.2005
1	Aktiven	216'449'165.00	214'454'730.12
	Finanzvermögen	15'342'392.23	15'473'531.56
10	Flüssige Mittel	3'494'653.26	5'510'826.35
11	Guthaben	5'900'786.67	5'145'249.38
12	Anlagen	4'005'764.40	3'701'231.40
13	Transitorische Aktiven	1'941'187.90	1'116'224.43
	Verwaltungsvermögen	19'336'710.50	18'398'023.45
14	Sachgüter	17'933'037.25	16'307'008.00
15	Darlehen und dauernde Beteiligungen	-	-
16	Investitionsbeiträge	-	-
17	Übrige aktivierte Ausgaben	1'403'673.25	2'091'015.45
	Spezialfinanzierungen	-	-
18	Vorschüsse für Spezialfinanzierungen	-	-
	Fehlbetrag	181'770'062.27	180'583'175.11
19	Bilanzfehlbetrag	181'770'062.27	180'583'175.11
2	Passiven	216'449'165.00	214'454'730.12
	Verpflichtungen	214'402'407.93	211'891'330.02
20	Laufende Verpflichtungen	3'345'554.05	2'397'304.70
21	Kurzfristige Schulden	1'950'031.30	300'000.00
22	Mittel- und langfristige Schulden	205'026'829.73	204'376'848.99
23	Verpflichtungen für Sonderrechnungen	1'403'673.25	2'091'015.45
24	Rückstellungen	1'369'600.00	1'368'800.00
25	Transitorische Passiven	1'306'719.60	1'357'360.88
	Spezialfinanzierungen	2'046'757.07	2'563'400.10
28	Verpflichtungen für Spezialfinanzierungen	2'046'757.07	2'563'400.10
	Vermögen	-	-
29	Eigenkapital	-	-



Verwaltungsrechnung

Laufende Rechnung nach Funktionen

Allgemeine Verwaltung

Laufende Rechnung - nach Funktionen gegliedert	Rechnung 2004		Budget 2005		Rechnung 2005	
	Aufwand	Ertrag	Aufwand	Ertrag	Aufwand	Ertrag
Allgemeine Verwaltung Total	1'118'837.25	481'193.20	1'106'257.00	423'262.00	1'183'134.78	490'785.75
Legislative	26'462.50	6'800.00	26'400.00	10'560.00	28'725.15	10'560.00
Exekutive	254'537.46	87'299.80	228'300.00	77'432.00	227'479.67	81'044.50
Finanz- und Steuerverwaltung	419'218.90	202'025.25	409'574.00	189'250.00	478'385.58	199'401.47
Allgemeine Verwaltung	245'410.09	68'040.05	284'846.00	65'140.00	290'228.06	67'458.30
Bauverwaltung	123'109.86	79'008.10	98'737.00	49'200.00	115'510.96	100'641.48
Verwaltungsgebäude	50'098.44	38'020.00	58'400.00	31'680.00	42'805.36	31'680.00
Saldo		637'644.05		682'995.00		692'349.03

Legislative

Die externen Revisions- und Treuhandkosten wurden anteilmässig den Regiebetrieben belastet. Die leichte Erhöhung begründet sich durch den MwSt. Betrag.

Exekutive

Der Arbeitsaufwand der Gemeinderäte wurde anteilmässig den Regiebetrieben belastet.

Finanz- und Steuerverwaltung

Die Differenz bei den Löhnen des Verwaltungspersonals zwischen dem Budget und der Jahresrechnung 2005 erklären sich aus der Abgrenzung der Überstunden.

Externe Treuhandberatung: Der Mehraufwand der Treuhandgesellschaft Steiner & Pfaffen Treuhand AG beinhalten u.a. Aufträge des Gemeinderates im Zusammenhang des Baurechtsvertrages mit der Sportzentrum Leukerbad AG: Analysen, Berechnungsmodelle, Kontrollen mit dem Ziel dem Gemeinderat und der Urversammlung eine Entscheidungsgrundlage für eine mögliche finanzielle Beteiligung an der Sportzentrum Leukerbad AG unterbreiten zu können.

Allgemeine Verwaltung

Bankgebühren / Checkspesen: Die Budgetabweichung begründet sich durch Nachzahlungen der Depotgebühren und Safespesen 2000 - 2004 an die UBS AG.



Verwaltungsrechnung

Laufende Rechnung nach Funktionen

Bauverwaltung

Die Kosten für die amtlichen Publikationen wurden den Gesuchstellern weiterverrechnet.
Die Mehrkosten für Dienstleistungen Dritter begründen sich in der Komplexität der Baugesuche, welche es zu beurteilen galt.

Verwaltungsgebäude

Innerhalb des alten Schulhauses wurden im Jahr 2005 weitere Unterhaltsarbeiten bei den sanitären Einrichtungen getätigt.

Öffentliche Sicherheit

Laufende Rechnung - nach Funktionen gegliedert	Rechnung 2004		Budget 2005		Rechnung 2005	
	Aufwand	Ertrag	Aufwand	Ertrag	Aufwand	Ertrag
Öffentliche Sicherheit Total	478'418.74	223'753.90	632'148.00	246'350.00	581'993.33	237'096.64
Grundbuch, Mass und Gewicht	5'042.25	4'302.45	16'125.00	9'500.00	10'122.86	11'507.78
Übrige Rechtspflege	13'069.66	1'926.15	5'000.00	-	-	-
Einwohnerkontrolle und Fremden- kontrolle	109'053.12	61'422.05	109'951.00	57'500.00	101'895.26	52'928.40
Gemeindepolizei	115'394.52	55'917.80	216'042.00	63'100.00	208'970.23	75'905.81
Übrige Polizeiaufgaben	13'314.60	10'280.00	10'000.00	6'000.00	9'533.05	5'580.75
Feuerwehr	57'905.10	16'662.75	80'300.00	27'300.00	75'925.34	20'931.65
Stützpunktfeuerwehr	76'490.42	22'936.65	84'020.00	23'000.00	73'070.35	18'401.60
Verwaltung	-	-	2'000.00	-	-	-
Zivilschutz	27'020.61	19'409.70	30'360.00	7'200.00	27'547.10	17'560.90
Lawinendienst	61'128.46	30'896.35	78'350.00	52'750.00	74'929.14	34'279.75
Saldo		254'664.84		385'798.00		344'896.69

Grundbuch, Mass und Gewicht

Kataster/Grundbuch: Das für den Registerhalter notwendige EDV-Programm „VAL 2000“ wurde installiert und die vorhandenen Daten (Angaben Parzellen) transferiert.

Übrige Rechtspflege

Regionales Zivilstandsamt/ Gemeindeanteil: Der budgetierte Anteil der Gemeinde Leukerbad für das regionale Zivilstandsamt wurde nicht verwendet, da die Kosten zukünftig, durch den Kanton Wallis getragen werden.

Gemeindepolizei

Ausbildungskosten Polizeischule: Unser neuer Agent Sergio Morciano absolvierte im Sommer 2005 die Polizeischule in Neuenburg.

Seine längere Abwesenheit begründet auch den Einsatz von Mitarbeitern der Firma Securitas.



Verwaltungsrechnung

Laufende Rechnung nach Funktionen

Feuerwehr/Stützpunktfeuerwehr

Die Aufwendungen der Feuerwehr und der Stützpunktfeuerwehr werden in getrennten Aufwandskonten verbucht, um die Transparenz der Kosten der Stützpunktfeuerwehr zu erhöhen.

Zivilschutz

Da die Ersatzgebühren für Schutzräume zweckgebunden sind, wurden die einzelnen Beträge wieder der Laufenden Rechnung belastet und einem entsprechenden Passivkonto für die Verwendung der gesetzlich vorgeschriebenen Zweckgebungen gutgeschrieben.

Lawinendienst

Die oberhalb des Gebietes Erli neu erstellten Lawinenwächter wurden zusätzlich versichert und begründen die Mehrausgaben unter dieser Kontorubrik.

Die Kantonsbeiträge 2005 sind aus terminlichen Gründen noch nicht vollumfänglich bei der Gemeinde eingegangen.

Unterrichtswesen und Bildung

Laufende Rechnung - nach Funktionen gegliedert	Rechnung 2004		Budget 2005		Rechnung 2005	
	Aufwand	Ertrag	Aufwand	Ertrag	Aufwand	Ertrag
Unterrichtswesen und Bildung	1'296'477.96	61'882.20	1'282'050.00	99'550.00	1'484'566.86	67'358.85
Vorschule (Kindergarten)	95'263.75	324.65	92'500.00	500.00	118'790.30	-
Primarstufe	430'430.95	2'029.70	413'500.00	2'500.00	530'136.32	-
Sekundarstufe 1, Orientierungsschule	131'799.41	1'349.35	120'500.00	2'000.00	162'678.75	221.40
Nicht Aufteilbares, öffentliche Schule	443'505.65	58'146.75	448'850.00	70'550.00	467'433.03	67'105.70
Übriges berufliches Bildungswesen	17'820.00	-	16'000.00	-	14'015.70	-
Fachhochschule	131'178.00	-	120'000.00	-	141'807.00	-
Schuldirektion	46'480.20	31.75	70'700.00	24'000.00	49'705.76	31.75
Saldo		1'234'595.76		1'182'500.00		1'417'208.01

Unterrichtswesen und Bildung

Beitrag an Besoldungen: Kostenübernahme durch die Gemeinden der Beiträge des BVG, der Familienzulagen und des kantonalen Familienfonds für das Lehrpersonal der obligatorischen Schulen, die laut Kantonsgericht kommunale Beamte sind in den Bereichen Kindergarten, Primar- und Sekundarschule führte dieser Beschluss zu einem Mehraufwand der



Verwaltungsrechnung

Laufende Rechnung nach Funktionen

Gemeinde von Fr. 161'750.00 im Vergleich zur Jahresrechnung 2004, welcher nicht im voraus budgetiert werden konnte. Mitteilung seitens des Kantons erfolgte Anfang 2005.

Primarstufe

Beteiligung der Gemeinde an den Spesen-Aufwendungen für die pädagogische Schülerhilfe.

Fachhochschule (HEVs)

Jährliche Kostenbeteiligung der Gemeinde aufgrund Verteilerschlüssel des Kantons Wallis.

Schuldirektion

Kostenbeteiligung der Gemeinde für den Rentenanteil des ehemaligen Schuldirektors gemäss Statuten RVKL (Ruhekasse & Vorsorgekasse Lehrer). Mitteilung seitens des Kantons erfolgte Anfang 2005.

Kultur, Freizeit, Kultus

Laufende Rechnung - nach Funktionen gegliedert	Rechnung 2004		Budget 2005		Rechnung 2005	
	Aufwand	Ertrag	Aufwand	Ertrag	Aufwand	Ertrag
Kultur, Freizeit und Kultus	437'535.22	119'563.30	447'250.00	159'700.00	506'575.94	158'139.95
Bibliotheken	30'423.39	-	35'150.00	-	30'769.19	-
Theater, Konzerte	10'000.00	-	10'000.00	-	10'000.00	-
Gemeindevereine	8'000.00	-	8'000.00	-	8'000.00	-
Musikschulen	1'129.00	-	2'000.00	-	3'494.00	-
Übrige Kulturförderung	2'979.00	-	3'500.00	-	3'186.00	-
Parkanlagen und Wanderwege	2'838.95	-	15'000.00	-	8'979.55	-
Sportplatz	4'311.20	3'800.00	-	-	-	5'000.00
Kinderspielplatz	1'746.35	-	3'000.00	3'000.00	35'653.55	35'653.55
Römisch-katholische Kirche	381'473.93	115'763.30	350'600.00	156'700.00	369'868.65	117'486.40
Evangelisch - reformierte Kirche	-5'366.60	-	20'000.00	-	36'625.00	-
Saldo		317'971.92		287'550.00		348'435.99

Bibliotheken

Die Fassadensanierung des Kulturzentrums St. Laurent unter Baulicher Unterhalt wurde auf 2006 zurückgestellt.



Verwaltungsrechnung

Laufende Rechnung nach Funktionen

Musikschulen

Der Gemeinderat genehmigt die Wiederaufnahme einer Beteiligung an der musikalischen Bildung (MFE) unserer Jugend und setzt hierfür ein jährliches Kostendach von Fr. 6'000.00 fest.

Kinderspielplatz

Da die Ersatzgebühren für Kinderspielplätze zweckgebunden sind, wurden die einzelnen Beträge wieder der Laufenden Rechnung belastet und einem entsprechenden Passivkonto für die Verwendung der gesetzlich vorgeschriebenen Zweckgebungen gutgeschrieben.

Evangelisch - reformierte Kirche

Die Verlustrechnung 2005 der reformierten Kirchgemeinde fiel um Fr. 16'625.00 höher aus, als durch den Gemeinderat budgetiert.

Gesundheit

Laufende Rechnung - nach Funktionen gegliedert	Rechnung 2004		Budget 2005		Rechnung 2005	
	Aufwand	Ertrag	Aufwand	Ertrag	Aufwand	Ertrag
Gesundheit	162'408.85	138'740.30	208'400.00	142'500.00	175'828.05	138'540.30
Spitäler	5'375.00	-	-	-	-	-
Sozialmedizinisches Regionalzentrum	77'874.15	-	94'000.00	-	142'753.10	-
Krankheitsbekämpfung	3'831.00	-	4'400.00	-	3'937.00	-
Schulzahnärztliche Pflege	10'054.90	-	10'000.00	-	10'922.75	-
Lebensmittelkontrolle	6'066.15	4'366.90	10'000.00	2'500.00	11'006.00	3'639.10
Eigene Quellen	59'207.65	134'373.40	90'000.00	140'000.00	7'209.20	134'901.20
Saldo		23'668.55		65'900.00		37'287.75

Sozialmedizinisches Regionalzentrum

Die zu bezahlenden Beträge im Bereich Sozialwesen sind im Jahr 2005 gestiegen.

Eigene Quellen

Die Mehrheit der vorgesehenen Ausgaben im baulichem Unterhalt der Quellen wurden auf 2006 zurückgestellt.



Verwaltungsrechnung

Laufende Rechnung nach Funktionen

Soziale Wohlfahrt

Laufende Rechnung - nach Funktionen gegliedert	Rechnung 2004		Budget 2005		Rechnung 2005	
	Aufwand	Ertrag	Aufwand	Ertrag	Aufwand	Ertrag
Soziale Wohlfahrt	254'451.35	6'936.25	322'500.00	16'000.00	234'280.57	4'535.45
AHV- Gemeindezweigstelle	-	4'711.80	-	4'500.00	-	4'535.45
Gemeindeanteil am Beitrag des Kantons für die Alters- und Invalidenversicherung	48'853.95	-	83'000.00	-	72'980.78	-
Ergänzungsleistungen Alters- und Invalidenversicherung	85'188.45	-	77'000.00	-	66'626.36	-
Kinderheime, Kinderkrippen	5'927.50	-	6'500.00	-	9'539.85	-
Jugendarbeitstelle	9'295.00	-	10'000.00	-	10'224.50	-
Behinderte	31'791.50	-	30'000.00	-	18'291.30	-
Pflegeheime für Betagte	-	-	17'700.00	3'500.00	-	-
Individuelle Fürsorge	4'016.65	1'751.65	5'100.00	1'000.00	3'325.00	-
Beiträge an Sozialeinrichtung	45'127.00	223.30	71'200.00	5'000.00	37'642.00	-
Kantonaler Beschäftigungs- fond	23'051.00	-	19'000.00	-	15'650.78	-
Übrige Fürsorge	1'200.30	249.50	3'000.00	2'000.00	-	-
Saldo		247'515.10		306'500.00		229'745.12

Altersheime

Der Gemeinderat gibt seiner Freude darüber Ausdruck, dass die Rechnung des Vereins Altershilfe ausgeglichen gestaltet werden konnte und durch die Gemeinde kein Kostenbeitrag zu entrichten ist.



Verwaltungsrechnung

Laufende Rechnung nach Funktionen

Verkehr

Laufende Rechnung - nach Funktionen gegliedert	Rechnung 2004		Budget 2005		Rechnung 2005	
	Aufwand	Ertrag	Aufwand	Ertrag	Aufwand	Ertrag
Verkehr	1'871'920.35	556'347.25	1'818'942.00	517'500.00	1'764'598.56	516'818.81
Kantonsstrassen	508'769.00	-	420'000.00	-	401'633.05	-
Gemeindestrassennetz	218'527.40	-	253'000.00	-	214'464.15	-
Parkhäuser und Parkplätze	20'664.44	33'025.85	30'500.00	45'000.00	30'844.08	67'246.60
Werkhof	935'956.36	523'321.40	941'922.00	472'500.00	909'892.94	449'572.21
Fahrzeuge	132'365.15	-	119'000.00	-	153'082.34	-
Regionalverkehrsvertriebe	55'638.00	-	54'520.00	-	54'682.00	-
Saldo		1'315'573.10		1'301'442.00		1'247'779.75

Gemeindestrassennetz

Der massive Kostenanstieg für die Strassenheizung Kirchgasse ist einerseits darauf zurückzuführen, dass im Vorjahr die gesamte Strasse nur zeitweise geheizt wurde und im Winter 2004/2005 auf vermehrten Wunsch der Bevölkerung wiederum den ganzen Winter über in Betrieb war. Der desolante Zustand der Anlage trägt zusätzlich zu Mehrkosten bei. Es wurde im Gemeinderat entschieden, entsprechende Offerten für eine sinnvolle Sanierung einzuholen.

Parkhäuser und Parkplätze

Da die Ersatzgebühren für Parkablösungen zweckgebunden sind, wurden die einzelnen Beträge wieder der Laufenden Rechnung belastet und einem entsprechenden Passivkonto für die Verwendung der gesetzlich vorgeschriebenen Zweckgebungen gutgeschrieben.

Werkhof

Reduktion der Lohnsumme aufgrund der teilweisen Übernahme der Lohnkosten eines Mitarbeiters durch die Sozialversicherung.

Der erhöhte Energiebedarf entstand durch den Einsatz des Warmluftofens in den Arbeitsräumen während den kalten Wintermonaten

Die Weiterverrechnung der Kostenanteile des Werkhofs an die Regiebetriebe ist gemäss betriebswirtschaftlichen Grundsätzen erfolgt.



Verwaltungsrechnung

Laufende Rechnung nach Funktionen

Fahrzeuge

Der Unterhalt Fahrzeuge und Maschinen wurde insbesondere wegen der Reparaturen der Fahrzeuge ROLBA 200 (Motorschaden) und City Cat 2020 überschritten.

Weitere Kosten verursachten im Bereich Versicherungen und Steuern Fahrzeuge, die Durchführung der periodischen Fahrzeug-Vorfürungen (Aufgebote durch das kantonale Strassenverkehrsamt für nahezu alle Gemeindefahrzeuge) und die LSVA.

Umwelt, Raumordnung

Laufende Rechnung - nach Funktionen gegliedert	Rechnung 2004		Budget 2005		Rechnung 2005	
	Aufwand	Ertrag	Aufwand	Ertrag	Aufwand	Ertrag
Umwelt und Raumordnung	2'699'804.45	2'618'652.46	2'493'124.00	2'395'874.00	2'591'723.58	2'558'031.16
Wasserversorgung	1'003'068.74	1'003'068.74	858'050.00	858'050.00	930'836.18	930'836.18
Abwasserbeseitigung	725'111.45	727'286.00	733'084.00	750'084.00	708'299.31	711'986.16
Abwasserreinigungsanlagen	2'174.55	-	17'000.00	-	3'686.85	-
Abfallbewirtschaftung	742'900.02	742'900.02	757'740.00	757'740.00	749'178.42	749'178.42
Schlachthof	939.14	-	9'750.00	-	171.57	-
Friedhof	6'300.00	-	11'000.00	5'000.00	8'221.35	5'702.80
Gewässerverbauungen	190'107.95	136'788.25	70'000.00	25'000.00	180'759.90	134'499.30
Raumplanung	29'202.60	8'609.45	36'500.00	-	10'570.00	25'828.30
Saldo		81'151.99		97'250.00		33'692.42

Generelles

In der Vergangenheit sind die in den Regiebetrieben erzielten Gewinne jeweils der Laufenden Rechnung gutgeschrieben und die Verluste derselben belastet worden. Seit dem 1. Januar 2001 bestehen für die einzelnen Regiebetriebe Trinkwasser, Gewässerschutz, und Abfallbeseitigung Spezialfinanzierungskonti, die es, zusammen mit einer konsequenten Erfassung und Verrechnung der gegenseitigen Leistungen zwischen den Regiebetrieben und den übrigen Bereichen der Laufenden Rechnung, erlauben, den tatsächlichen Gewinn oder Verlust der einzelnen Regiebetriebe möglichst genau festzustellen. Ab dem Jahr 2002 fließen die Gewinne und Verluste aus den Regiebetrieben, mit Ausnahme des Lichtnetzes, nicht mehr in die Laufende Rechnung. Die Gewinne bei den Regiebetrieben (ausgenommen Strom) werden deshalb dem Verpflichtungskonto gutgeschrieben und Verluste dem Konto Vorschüsse belastet. Das (positive oder negative) Ergebnis der Regiebetriebe wird so jeweils auf das Folgejahr übertragen und bleibt damit den Gebührenpflichtigen erhalten.



Verwaltungsrechnung

Laufende Rechnung nach Funktionen

Generell gilt zu sagen, dass durch ein gut geführtes Controlling, die Positionen "Erlösminderung infolge Verluste" innerhalb der Regiebetriebe und der Lichtversorgung wiederum stark reduziert werden konnten.

Wasserversorgung

Die verbuchten Rückstellungen für zukünftige Investitionen auf der Basis von Wiederbeschaffungswerten von Fr. 300'000.00 dienen der Vorfinanzierung der in Zukunft notwendigen, wie auch wirtschaftlich vertretbaren Investitionen im Bereich Trinkwasser (insbesondere für den vorgesehenen Bau eines neuen Reservoirs zur Sicherstellung der erforderlichen Löschwasserreserven).

Die Rückstellung wird in der Bilanz entsprechend passiviert und anschliessend bei der Realisierung des Investitionsvolumens vom vorgenommenen Investitionsbetrag in Abzug gebracht.

Der Gewinn des Regiebetriebes „Trinkwasser“ in der Höhe von Fr. 330'174.96 wurde passiviert und fliesst nicht in die Laufende Rechnung der Gemeinde. Der Regiebetrieb ist somit ausgeglichen.

Im Bereich Wasserzähler mussten mehr Geräte ausgetauscht / ersetzt werden, als während der Budgetphase angenommen wurde.

Aufgrund der Einbringung frisch gefasster Quellen in das Trinkwassernetz konnten erhebliche Energieeinsparungen vorgenommen werden, da ein aufwendiges Hochpumpen von Trinkwasser ab der „Pradidala „zum Reservoir „zum Turm“ reduziert werden konnte.

Im Bereich Schadenfälle wurden Gelder für die Rutsch-Sanierung im Gebiet „Mantschet“ und für Grabarbeiten im Gebiet „Tschafinen“ aufgewendet.
Aus Subventionen seitens Kanton und Bund wurde ein Teil der Kosten der Gemeinde zurückerstattet.

Abwasserbeseitigung

Die verbuchten Rückstellungen für zukünftige Investitionen auf der Basis von Wiederbeschaffungswerten von Fr. 100'000.00, dienen der Vorfinanzierung der in Zukunft notwendigen, wie auch wirtschaftlich vertretbaren Investitionen im Bereich Gewässerschutz. Die Rückstellung wird in der Bilanz entsprechend passiviert und anschliessend bei der Realisierung des Investitionsvolumens vom vorgenommenen Investitionsbetrag in Abzug gebracht.

Der Gewinn des Regiebetriebes „Gewässerschutz“ im Betrage von Fr. 65'420.54 wurde passiviert und fliesst nicht in die Laufende Rechnung der Gemeinde. Der Regiebetrieb ist somit ausgeglichen.

Im Unterhalt des Kanalisationsnetzes beschränkte man sich nur auf die dringendsten Arbeiten. Begründet wird dieses Vorgehen durch das derzeit laufende Projekt GEP (Genereller Entwässerungsplan), dessen Resultate noch ausstehen.



Verwaltungsrechnung

Laufende Rechnung nach Funktionen

Abfallbewirtschaftung

Der Gewinn des Regiebetriebes „Abfallbeseitigung“ im Betrage von Fr. 66'755.08 wurde passiviert und fliesst nicht in die Laufende Rechnung der Gemeinde. Der Regiebetrieb ist somit ausgeglichen.

Gewässerverbauungen

Die erhöhten Kostenfolgen resultieren aus der Instandstellung Bachbett Dala sowie Räumung und Instandstellung Maijnggraben und Maijngsee.

Aus Subventionen seitens Kanton wurde ein Teil der Kosten der Gemeinde zurückerstattet.

Volkswirtschaft

Laufende Rechnung - nach Funktionen gegliedert	Rechnung 2004		Budget 2005		Rechnung 2005	
	Aufwand	Ertrag	Aufwand	Ertrag	Aufwand	Ertrag
Volkswirtschaft	3'664'047.05	4'611'833.05	3'802'982.00	4'440'600.00	3'554'339.57	4'526'377.91
Landwirtschaft	200.00	285.00	7'400.00	-	1'800.00	171.00
Verkehrsbüro	100'000.00	-	21'500.00	-	20'000.00	-
Elektrizität	3'563'847.05	4'611'548.05	3'774'082.00	4'440'600.00	3'532'539.57	4'526'206.91
Saldo		-947'786.00		-637'618.00		-972'038.34

Verkehrsbüro

Der Beitrag an Leukerbad Tourismus im Betrag von Fr. 100'000.00 wurde zum letzten Mal im Jahre 2004 mit der ausstehenden Darlehensforderung verrechnet. Ab 2005 werden jährlich Fr. 20'000.00, als Beitrag der Munizipalgemeinde, an Leukerbad Tourismus geleistet.



Verwaltungsrechnung

Laufende Rechnung nach Funktionen

Finanzen, Steuern

Laufende Rechnung - nach Funktionen gegliedert	Rechnung 2004		Budget 2005		Rechnung 2005	
	Aufwand	Ertrag	Aufwand	Ertrag	Aufwand	Ertrag
Finanzen und Steuern	4'793'071.26	7'958'070.57	2'512'723.00	6'185'040.00	3'984'850.12	7'364'206.54
Steuern natürlichen Personen	84'238.41	4'721'853.15	51'000.00	4'735'500.00	5'317.49	5'950'497.25
Steuern juristische Personen	-	582'971.55	-	570'000.00	-	644'559.25
Andere Steuern	17'831.95	-	10'000.00	-	49'370.15	-
Finanzausgleich	81'545.50	-	67'500.00	-	63'602.20	-
Gemeindeanteile an Kantonalen Steuern	3'533.00	-	3'500.00	-	3'339.00	-
Gemeindeanteile an Regalien und Patenten	-	17'836.00	-	15'000.00	-	17'913.00
Gemeindeanteile an Kantonalen Gebühren	-	55'051.95	-	18'000.00	-	26'779.25
Zinsen	871'005.17	198'772.12	766'000.00	69'000.00	870'212.75	158'086.35
Emissionskosten	5'000.00	-	5'000.00	-	-3'117.78	-
Liegenschaften des Finanzvermögens	99'313.00	-	-	-	-	-
Abschreibungen	1'815'244.95	-	1'609'723.00	-	1'809'237.15	-
Abschluss und Ergebnis	1'815'359.28	2'381'585.80	-	777'540.00	1'186'889.16	566'371.44
Saldo		-3'164'999.31		-3'672'317.00		-3'379'356.42

Steuern natürliche Personen

Die definitiven Schlussabrechnungen für die Einkommens- und Vermögenssteuern 2004 wurden den Steuerpflichtigen ab Herbst 2005 durch die Steuerbehörden in Rechnung gestellt. Da auch am 31. Dezember 2005 noch nicht alle Steuerpflichtige für das Steuerjahr 2004 veranlagt sind, werden auch im Jahr 2006 noch Nachträge aus dem Jahr 2004 zu Buche schlagen. Die Akontorechnungen 2005 wurden aufgrund der provisorischen Vorjahreswerte in Rechnung gestellt.

Die Erhöhung der Einnahmen ist durch das allgemein günstigere wirtschaftliche Umfeld begründet.

Steuererlasse und -verluste: Bei den Steuerverlusten wurden definitive Debitorenverluste ausgebucht.



Verwaltungsrechnung

Laufende Rechnung nach Funktionen

Zinsen

Ab dem Datum der Unterzeichnung der Forderungsabtretungsverträge durch die Finanzgläubiger sind die Forderungen und Zinsansprüche an die Sanag Leukerbad AG übergegangen. Eine Verzinsung erfolgt auch beim Darlehen der Sanag Leukerbad AG, welche 2005 insgesamt Fr. 520'063.65 beträgt.

Der Differenzbetrag auf die budgetierte Annuität von Fr. 900'000.00, wurde in der Bilanz, eine entsprechende Amortisation der Darlehen Sanag Leukerbad AG, getätigt.

Die Verzugszinsen beinhalten u.a. Zins - Nachzahlungen für Unterhaltsbeiträge an das kantonale Strassennetz der Jahre 2000 und 2001.

Abschreibungen

Ordentliche Abschreibungen Verwaltungsvermögen: Auf den Hoch- und Tiefbauten wurde eine degressive Abschreibung von 10% des Restbuchwertes berechnet und verbucht. Auf die Mobilien/Maschinen und Fahrzeuge wurden degressiv 20% des Restbuchwertes berechnet und verbucht.

Abschluss und Ergebnis

Diese Position beinhaltet den neutralen Erfolg aus Korrekturen der Forderungsabtretungen sowie Ausbuchungen von Zinsen 1999 2004 (Credit Suisse SA).

Aufgrund von jetzt erst vorliegenden Erkenntnissen haben wir bei anerkannten und nicht anerkannten Forderungen von Gläubigern entsprechende Korrekturen vorgenommen.

In dieser Bilanzposition wird auch das Ergebnis von 1.186 Mio. Franken ausgewiesen.



Verwaltungsrechnung

Laufende Rechnung nach Arten

Untenstehende Tabelle weist die Laufende Rechnung in seinen Arten aus.

Laufende Rechnung - nach Arten gegliedert	Rechnung 2004		Budget 2005		Rechnung 2005	
	Aufwand	Ertrag	Aufwand	Ertrag	Aufwand	Ertrag
Personalaufwand	3'302'284.59		3'369'173.00		3'622'290.64	
Sachaufwand	3'047'656.25		3'158'634.00		2'820'684.55	
Passivzinsen	871'005.17		766'000.00		870'212.75	
Abschreibungen	4'246'278.09		1'338'183.00		3'440'891.70	
Anteile und Beiträge ohne Zweckbindung	81'545.50		67'500.00		63'602.20	
Entschädigungen an Gemeinwesen	512'302.00		423'500.00		404'972.05	
Eigene Beiträge	3'777'347.35		3'959'220.00		3'829'938.94	
Durchlaufende Beiträge	-		-		-	
Einlagen in Spezialfinanzierungen	425'952.68		240'214.00		517'123.58	
Interne Verrechnungen	512'600.85		526'412.00		492'174.95	
Steuern		5'304'824.70		5'305'500.00		6'595'056.50
Regalien und Konzessionen		13'836.00		10'000.00		13'977.00
Vermögenserträge		256'145.81		100'600.00		207'546.18
Entgelte		8'038'710.65		7'724'450.00		7'944'761.99
Anteile und Beiträge ohne Zweckbindung		55'051.95		18'000.00		26'779.25
Rückerstattungen von Gemeinwesen		16'669.10		16'500.00		14'937.05
Beiträge für eigene Rechnung		2'576'223.05		108'100.00		774'433.89
Durchlaufende Beiträge		-		-		-
Entnahmen aus Spezialfinanzierungen		2'705.92		56'274.00		480.55
Interne Verrechnungen		512'805.30		509'412.00		483'918.95
Total von Aufwand und Ertrag	16'776'972.48	16'776'972.48	13'848'836.00	13'848'836.00	16'061'891.36	16'061'891.36
Aufwandüberschuss		-		777'540.00		-
Ertragsüberschuss	1'803'895.63			-	1'186'887.16	



Verwaltungsrechnung

Investitionsrechnung nach Arten & Funktionen

IR nach Arten	2004		Budget 2005		2005	
	Ausgaben	Einnahmen	Ausgaben	Einnahmen	Ausgaben	Einnahmen
Sachgüter	1'054'134.65		3'514'000.00		1'386'026.65	
Eigene Beiträge	773'431.35		-		774'038.86	
Übrige zu aktivierende Ausgaben	1'779.30		150'000.00		100'000.00	
Abgang von Sachgütern						42'500.00
Nutzungsabgaben und Vorteilsentgelte Dritter		312'321.40		370'000.00		484'344.86
Beiträge für eigene Rechnung		427'023.90		814'080.00		433'220.65
Durchlaufende Beiträge		190'000.00		1'700'000.00		400'000.00
Total der Ausgaben und Einnahmen	1'829'345.30	929'345.30	3'664'000.00	2'884'080.00	2'260'065.51	1'360'065.51
Ausgabenüberschuss		900'000.00		779'920.00		900'000.00
Einnahmenüberschuss						

IR - nach Funktionen	2004		Budget 2005		2005	
	Ausgaben	Einnahmen	Ausgaben	Einnahmen	Ausgaben	Einnahmen
Allgemeine Verwaltung	1'779.30	-	50'000.00	-	-	-
Verwaltungsgebäude	1'779.30		50'000.00			
Öffentliche Sicherheit	-	-	100'000.00	-	100'000.00	-
Stützpunktfeuerwehr			100'000.00		100'000.00	
Unterrichtswesen und Bildung	25'047.25	5'953.90	19'000.00	5'580.00	19'000.00	5'580.00
Nicht Aufteilbares, öffentliche Schule	25'047.25	5'953.90	19'000.00	5'580.00	19'000.00	5'580.00
Kultur, Freizeit und Kultus	10'000.00	-	-	-	-	-
Kinderspielplatz	10'000.00					
Verkehr	266'451.40	-	250'000.00	7'500.00	84'346.30	-
Gemeindestrassennetz	40'222.70		150'000.00	7'500.00	84'346.30	
Werkhof	20'328.70					
Fahrzeuge	205'900.00		100'000.00			
Umwelt und Raumordnung	744'450.00	828'692.40	2'985'000.00	2'801'000.00	1'229'286.90	1'228'565.51
Lawinenverbauungen und Fellsicherung	456'265.15	423'100.00	700'000.00	600'000.00	486'214.35	427'640.65
Wasserversorgung	273'846.40	303'085.75	1'770'000.00	1'766'000.00	611'638.90	584'162.45
Abwasserbeseitigung	14'338.45	102'506.65	340'000.00	290'000.00	105'565.75	192'262.41
Gewässerverbauungen			175'000.00	145'000.00	25'867.90	24'500.00
Volkswirtschaft	8'186.00	94'699.00	260'000.00	70'000.00	53'393.45	83'420.00
Elektrizität	8'186.00	94'699.00	260'000.00	70'000.00	53'393.45	83'420.00
Finanzen und Steuern	773'431.35	900'000.00	-	779'920.00	774'038.86	942'500.00
Abschluss	773'431.35	900'000.00	-	779'920.00	774'038.86	942'500.00



Verwaltungsrechnung

Investitionsrechnung nach Funktionen

Generelles

Die Diskrepanz der Investitionen gegenüber dem Voranschlag 2005 resultiert vor allem daraus, dass der neue Gemeinderat am Anfang des Jahres die Zeit genutzt hat, die vorliegenden Projekte und Situation entsprechend neu zu beurteilen und sich zum Ziel gesetzt hat, sämtliche nötigen und gesetzlich vorgeschriebenen Planunterlagen für das gesamte Gemeindegebiet aufzuarbeiten und erst im Anschluss daran die entsprechenden Investitionen zu tätigen.

Die nicht getätigten Investitionen im Betrage von Fr. 774'038.86 werden wiederum in Anlehnung an die Bestimmungen des Sanierungsvertrages mit dem Staat Wallis und der Sanag Leukerbad AG auf die zulässige Investition von Fr. 900'000.00 in der Bilanz aktiviert bzw. passiviert. Diese nicht getätigten Investitionen können durch die Gemeinde Leukerbad in den nächsten Jahren nachgeholt werden.

Es ist noch anzuführen, dass es sich bei den verbuchten Subventionsbeträgen zum Teil um getätigte und zum Teil um berechnete, noch zu erwartende Beträge handelt, die erst in einem späteren Zeitpunkt an die Munizipalgemeinde Leukerbad überwiesen werden.

Umwelt und Raumordnung

Lawinenverbauungen und Felssicherung

Das Projekt Lawinenverbauungen „Torrent III“, wurde auch im Jahr 2005 weitergeführt.

Das Projekt Lawinenverbauung „Erli/Hochfall“ wurde durch die Gemeinde im Jahr 2005 zu Ende geführt.

Die Realisation obiger Schutzmassnahmen wird sowohl vom Bund als auch vom Kanton zum grossen Teil subventioniert.

Wasserversorgung

Das Projekt „Wasserversorgung Birchen“ wurde im laufenden Jahr fertiggestellt.

Die im Budget vorgesehenen Aufwendungen für die Elektronische Planerfassung wurden zurückgestellt. Dies aufgrund der noch fehlenden amtlichen Grundbuchvermessung (Derzeit existieren nur provisorische Unterlagen).

Im Laufe des Jahres wurden neue Quellen sondiert und erschlossen. Die Arbeiten am Projekt „Reservoir“ wurden weitergeführt.

Zur Finanzierung des Projektes „Reservoir“ wurde aus dem Rückstellungskonto „Wiederbeschaffungswerte Trinkwasser“ Fr. 400'000.00 für die neuen Quelfassungen und die Erstellung von Brunnstuben entnommen.



Verwaltungsrechnung

Investitionsrechnung nach Funktionen

Abwasserbeseitigung

Die im Budget vorgesehenen Aufwendungen für die Elektronische Planerfassung wurden zurückgestellt. Dies aufgrund der noch fehlenden amtlichen Grundbuchvermessung (Derzeit existieren nur provisorische Unterlagen).

Für den Generellen Entwässerungsplan wurden Vorbereitungsaufgaben getätigt. Weitere Ausführungsarbeiten erfolgen im Jahr 2006.

Gewässerverbauungen

Das Projekt „Dalaverbauung Riwey“ wurde im Jahr 2005 nicht ausgeführt.

Das Projekt „Hochwasserschutzkonzept Inden/Leukerbad“ wurde 2005 bereits teilweise realisiert und bereits eine Akontozahlung geleistet.

Volkswirtschaft

Elektrizität

Aufgrund der noch ausstehenden/auszuarbeitenden Projektunterlagen der ReLL für die Starkstromzufuhr wurde das Vorhaben VK Allmei zurückgestellt. Es wurden im Gegenzug Strassenlaternen in Reserve (Ersatzmöglichkeiten) angeschafft.

Die im Budget vorgesehenen Aufwendungen für die Elektronische Planerfassung wurden zurückgestellt. Dies aufgrund der noch fehlenden amtlichen Grundbuchvermessung (Derzeit existieren nur provisorische Unterlagen).

Die Projekte „Elektronische Planerfassung“, „Umbauverteiler Schleifstrasse“ und „Leitungsnetz“ wurden im Jahr 2005 nicht ausgeführt.



Abschreibungstabelle

Zusammenfassung der Bereiche

Das Verwaltungsvermögen, nach Abzug des Buchwertes der Darlehen und dauernden Beteiligungen, ist mit zehn Prozent vom Restwert abzuschreiben. Diese Abschreibungen werden als ordentliche Abschreibungen im Aufwand verbucht.

Der Abschreibungssatz, welcher in den Finanzkennzahlen (Seite 4) mit 9.13 % aufgeführt ist, resultiert aus dem Einbezug des Spezialfonds für Nettoinvestitionen in das abzuschreibende Verwaltungsvermögen.

Abschreibungen	Buchwert 01.01.05	Zu-/ Abnahme	Wert vor Abschrei- bung	Abschrei- bung	Buchwert 31.12.05
Grundstücke allgemein	2'364'028.25	42'500.00	2'321'528.25	121'528.25	2'200'000.00
Total Tiefbauten	3'490'002.00	144'287.90	3'634'289.90	447'288.90	3'187'001.00
Total Hochbauten	11'297'000.00	-	11'297'000.00	1'130'000.00	10'167'000.00
Total Mobiliar, Maschinen, Fahrzeuge	475'006.00	113'420.00	588'426.00	110'420.00	478'006.00
Total Kehrriechanlage	6'000.00	-	6'000.00	1'000.00	5'000.00
Total Lichtnetz	150'000.00	30'026.55	119'973.45	10'973.45	109'000.00
Total Wasserversorgung	128'000.00	27'476.45	155'476.45	15'476.45	140'000.00
Total Abwasser	23'001.00	-	23'001.00	2'000.00	21'001.00
Total alle Bereiche ohne Grundstücke	15'569'009.00	255'157.80	15'824'166.80	1'717'158.80	14'107'008.00
Total alle Bereiche inkl. Grundstücke	17'933'037.25	212'657.80	18'145'695.05	1'838'687.05	16'307'008.00
Abschreibung exkl. Grundstücke				10.85%	
Abschreibung inkl. Grundstücke				10.13%	

Laufende Rechnung Gemeinde Leukerbad

Konto	Bezeichnung	Rechnung 2004		Budget 2005		Rechnung 2005	
		Aufwand	Ertrag	Aufwand	Ertrag	Aufwand	Ertrag
0	Allgemeine Verwaltung	1'118'837.25	481'193.20	1'106'257.00	423'262.00	1'183'134.78	490'785.75
011	Legislative	26'462.50	6'800.00	26'400.00	10'560.00	28'725.15	10'560.00
011.3100	Drucksachen und Publikationen	7'480.80		7'000.00		8'362.65	
011.3170	Kosten Wahlbüro	1'080.90		1'500.00		309.70	
011.3180.01	Revisions- und Treuhandkosten	17'000.80		17'000.00		19'152.80	
011.3180.02	Porto und Versandkosten	900.00		900.00		900.00	
011.4900.01	Anteil Treuhandkosten Trinkwasser		1'360.00		2'112.00		2'112.00
011.4900.02	Anteil Treuhandkosten Gewässerschutz		1'360.00		2'112.00		2'112.00
011.4900.03	Anteil Treuhandkosten Abfallbeseitigung		1'360.00		2'112.00		2'112.00
011.4900.04	Anteil Treuhandkosten Lichtnetz		2'720.00		4'224.00		4'224.00
012	Exekutive	254'537.46	87'299.80	228'300.00	77'432.00	227'479.67	81'044.50
012.3000.01	Besoldung Gemeindepräsident	60'000.00		60'000.00		60'000.00	
012.3000.02	Besoldung Gemeinderat	32'097.60		33'300.00		32'125.60	
012.3000.03	Kommissionen	18'000.00		18'000.00		18'000.00	
012.3000.05	Honorar Beiratschaft	6'066.35				0.00	
012.3030	Sozialleistungen	25'533.06		20'000.00		35'194.80	
012.3100	Gemeindeinformation	5'789.70		10'000.00		3'494.20	
012.3170.01	Spesenentschädigungen an Behörden	28'606.20		26'000.00		25'982.10	
012.3170.02	Verschiedene Anlässe	17'103.65		20'000.00		12'500.72	
012.3180.05	Rechtsberatung	61'340.90		40'000.00		40'182.25	
012.3180.06	Übersetzungsdienst	0.00		1'000.00		0.00	
012.4360.01	Arbeitnehmerbeiträge Sozialleistungen		10'579.80		10'000.00		13'612.50
012.4900.01	Anteil Exekutive Trinkwasser		8'524.00		7'492.00		7'492.00
012.4900.02	Anteil Exekutive Gewässerschutz		8'524.00		7'492.00		7'492.00
012.4900.03	Anteil Exekutive Abfallbeseitigung		8'524.00		7'492.00		7'492.00
012.4900.04	Anteil Exekutive Lichtnetz		17'048.00		14'984.00		14'984.00
012.4900.05	Anteil Exekutive Bau		34'100.00		29'972.00		29'972.00

Laufende Rechnung Gemeinde Leukerbad

Konto	Bezeichnung	Rechnung 2004		Budget 2005		Rechnung 2005	
		Aufwand	Ertrag	Aufwand	Ertrag	Aufwand	Ertrag
020	Finanz- und Steuerverwaltung	419'218.90	202'025.25	409'574.00	189'250.00	478'385.58	199'401.47
020.3010	Löhne Verwaltungspersonal	242'500.55		255'000.00		267'819.40	
020.3030	Sozialleistungen	96'958.50		76'500.00		99'217.99	
020.3090.01	Aus- und Weiterbildungskosten	1'025.00		1'846.00		985.82	
020.3090.02	Arbeitssicherheit	129.00		360.00		104.45	
020.3090.03	Sonstige Personalkosten	7'981.00		6'270.00		5'637.03	
020.3100.01	Büromaterial und Drucksachen	1'340.00		1'800.00		2'253.50	
020.3100.02	Fachliteratur und Zeitschriften	0.00		500.00		0.00	
020.3100.04	Verbrauchsmaterial EDV	0.00		200.00		0.00	
020.3110.01	Anschaffung EDV	3'270.00		2'400.00		1'764.30	
020.3110.02	Anschaffung Mobilien/Maschinen	0.00		1'000.00		0.00	
020.3150.01	Wartung EDV	5'602.00		3'750.00		2'848.60	
020.3150.02	Unterhalt Mobilien/Maschinen	114.00		280.00		0.00	
020.3170	Spesenentschädigung	154.20		500.00		142.80	
020.3180.01	Telefongebühren	3'074.00		3'168.00		2'765.33	
020.3180.02	Porto- und Postcheckspesen	1'987.00		2'400.00		2'081.27	
020.3180.03	Inkassospesen	4'399.25		3'600.00		2'211.89	
020.3180.05	Externe Treuhandberatung	47'714.85		30'000.00		48'636.70	
020.3180.05	Bankgebühren / Checkspesen	2'969.55		5'000.00		26'916.50	
020.3180.06	Programmanpassungen	0.00		15'000.00		15'000.00	
020.4310	Gebühren für Amtshandlungen		17'215.00		16'000.00		17'275.00
020.4360.01	Arbeitnehmerbeiträge Sozialleistungen		47'465.50		38'250.00		43'609.90
020.4360.02	Rückerstattungen Inkassospesen		2'824.75		2'700.00		6'216.57
020.4900.01	Anteil Finanzverwaltungskosten Trinkwasser		26'904.00		26'460.00		26'460.00
020.4900.02	Anteil Finanzverwaltungskosten Gewässerschutz		26'904.00		26'460.00		26'460.00
020.4900.03	Anteil Finanzverwaltungskosten Abfallbeseitigung		26'904.00		26'460.00		26'460.00
020.4900.04	Anteil Finanzverwaltungskosten Lichtnetz		53'808.00		52'920.00		52'920.00

Laufende Rechnung Gemeinde Leukerbad

Konto	Bezeichnung	Rechnung 2004		Budget 2005		Rechnung 2005	
		Aufwand	Ertrag	Aufwand	Ertrag	Aufwand	Ertrag
022	Allgemeine Verwaltung	245'410.09	68'040.05	284'846.00	65'140.00	290'228.06	67'458.30
022.3010	Löhne Verwaltungspersonal	142'735.85		147'500.00		150'269.50	
022.3030	Sozialleistungen	36'878.66		44'250.00		59'581.57	
022.3090.01	Aus- und Weiterbildungskosten	-2.85		1'538.00		814.37	
022.3090.02	Arbeitssicherheit	30.00		300.00		87.05	
022.3090.03	Sonstige Personalkosten	5'183.70		5'225.00		3'111.80	
022.3100.01	Büromaterial und Drucksachen	3'126.10		4'200.00		5'258.16	
022.3100.02	Fachliteratur und Zeitschriften	842.45		1'500.00		1'436.60	
022.3100.03	Amtliche Publikationen	3'516.25		3'000.00		2'354.90	
022.3100.04	Protokollverwaltung	0.00		1'500.00		1'356.85	
022.3100.05	Projekt Prozessanalyse und Internet	0.00		15'000.00		10'368.10	
022.3110.01	Anschaffung EDV	3'270.40		2'000.00		1'470.25	
022.3110.02	Anschaffungen Mobilien/Maschinen	0.00		2'000.00		3'705.00	
022.3150.01	Wartung EDV	1'142.15		3'125.00		2'373.83	
022.3150.02	Unterhalt Mobilien/Maschinen	32.45		120.00		0.00	
022.3180.01	Telefongebühren	2'599.60		2'688.00		2'245.04	
022.3180.02	Porto- und Postcheckspesen	4'637.40		5'600.00		4'856.29	
022.3180.04	Versicherungen/Haftpflicht	34'806.13		36'000.00		35'994.40	
022.3180.05	Anwalts- und Notariatskosten	1'068.55		3'000.00		500.00	
022.3180.06	Radio- und Fernsehempfangsgebühren	1'558.80		1'300.00		794.70	
022.3190	Mitgliedsbeiträge	3'984.45		5'000.00		3'649.65	
022.4310	Kanzlei- und Amtsgebühren		15'832.00		9'000.00		8'866.55
022.4360.01	Arbeitnehmerbeiträge Sozialleistungen		19'008.05		22'200.00		24'501.75
022.4360.03	Rückerstattungen Dritter		0.00		0.00		150.00
022.4900.01	Anteil Verwaltungskosten Trinkwasser		6'640.00		6'788.00		6'788.00
022.4900.02	Anteil Verwaltungskosten Gewässerschutz		6'640.00		6'788.00		6'788.00
022.4900.03	Anteil Verwaltungskosten Abfallbeseitigung		6'640.00		6'788.00		6'788.00
022.4900.04	Anteil Verwaltungskosten Lichtnetz		13'280.00		13'576.00		13'576.00
029	Bauverwaltung	123'109.86	79'008.10	98'737.00	49'200.00	115'510.96	100'641.48
029.3010	Löhne Verwaltungspersonal	38'000.00		36'100.00		30'655.00	
029.3030	Sozialleistungen	10'652.26		10'900.00		14'527.82	
029.3090.01	Aus- und Weiterbildungskosten	116.00		154.00		85.72	
029.3090.02	Arbeitssicherheit	37.00		30.00		8.70	
029.3100.01	Büromaterial und Drucksachen	893.00		1'200.00		1'502.33	
029.3100.02	Fachliteratur und Zeitschriften	320.00		500.00		400.00	
029.3100.03	Amtliche Publikationen	12'273.10		5'000.00		3'936.15	
029.3110.01	Anschaffung EDV	1'308.00		200.00		147.02	
029.3150.01	Wartung EDV	752.00		313.00		237.38	
029.3150.02	Unterhalt Mobilien/Maschinen	33.00		80.00		0.00	
029.3180.01	Telefongebühren	1'025.00		288.00		928.98	
029.3180.02	Porto- und Postcheckspesen	1'325.00		1'600.00		1'387.51	
029.3180.03	Inkassospesen	2'933.00		2'400.00		1'474.60	
029.3180.04	Dienstleistungen Dritter	19'342.50		10'000.00		30'247.75	
029.3900.09	Anteil Kosten Exekutive	34'100.00		29'972.00		29'972.00	
029.4310.01	Baubewilligungen		56'670.10		35'000.00		58'945.20
029.4310.02	Baupolizei		8'855.00		5'000.00		29'626.00
029.4360.01	Arbeitnehmerbeiträge Sozialleistungen		5'400.00		5'400.00		6'425.90
029.4360.02	Rückerstattung Inkassospesen		3'883.00		1'800.00		4'144.38
029.4370	Baubussen		4'200.00		2'000.00		1'500.00

Laufende Rechnung Gemeinde Leukerbad

Konto	Bezeichnung	Rechnung 2004		Budget 2005		Rechnung 2005	
		Aufwand	Ertrag	Aufwand	Ertrag	Aufwand	Ertrag
090	Verwaltungsgebäude	50'098.44	38'020.00	58'400.00	31'680.00	42'805.36	31'680.00
090.3120	Wasser, Energie und Heizmaterial	11'947.25		10'000.00		9'582.25	
090.3130	Verbrauchsmaterialien	9'179.70		10'000.00		4'515.20	
090.3140	Baulicher Unterhalt	17'442.70		15'000.00		7'476.30	
090.3150.02	Unterhalt Mobilien/Maschinen	106.90		1'000.00		396.10	
090.3150.04	Reinigung	0.00		1'000.00		0.00	
090.3180.04	Versicherungen	2'421.89		2'400.00		1'835.51	
090.3800	Rückstellungen Renovationen neues Schulhaus	0.00		10'000.00		10'000.00	
090.3900.10	Anteil Reinigungskosten Schule allgemein	9'000.00		9'000.00		9'000.00	
090.4900.01	Anteil Verwaltungsliegenschaften Trinkwasser		7'604.00		6'336.00		6'336.00
090.4900.02	Anteil Verwaltungsliegenschaften Gewässerschutz		7'604.00		6'336.00		6'336.00
090.4900.03	Anteil Verwaltungsliegenschaften Abfallbeseitigung		7'604.00		6'336.00		6'336.00
090.4900.04	Anteil Verwaltungsliegenschaften Lichtnetz		15'208.00		12'672.00		12'672.00

Laufende Rechnung Gemeinde Leukerbad

Konto	Bezeichnung	Rechnung 2004		Budget 2005		Rechnung 2005	
		Aufwand	Ertrag	Aufwand	Ertrag	Aufwand	Ertrag
1	Öffentliche Sicherheit	478'418.74	223'753.90	632'148.00	246'350.00	581'993.33	237'096.64
100	Grundbuch, Mass und Gewicht	5'042.25	4'302.45	16'125.00	9'500.00	10'122.86	11'507.78
100.3090.01	Aus- und Weiterbildung	46.00		154.00		85.72	
100.3090.02	Arbeitssicherheit	19.00		30.00		8.70	
100.3100.01	Büromaterial und Drucksachen	446.00		600.00		751.17	
100.3110.01	Anschaffung EDV	655.00		200.00		147.03	
100.3110.02	Anschaffungen Mobilien/Maschinen	0.00		2'000.00		0.00	
100.3150.01	Wartung EDV	377.00		313.00		237.38	
100.3150.02	Unterhalt Mobilien/Maschinen	14.00		40.00		0.00	
100.3180.01	Telefongebühren	1'024.00		288.00		928.98	
100.3180.02	Porto- und Postcheckspesen	662.00		800.00		693.76	
100.3180.03	Inkassospesen	488.00		400.00		245.77	
100.3180.04	Kataster-Grundbuch	873.25		10'000.00		6'669.35	
100.3180.06	Schatzungskosten/Kommission	160.00		1'000.00		160.00	
100.3180.07	Eichmeister	278.00		300.00		195.00	
100.4310	Registerhaltergebühren		2'376.45		8'000.00		9'036.05
100.4360.02	Rückerstattung Inkassospesen		648.00		300.00		690.73
100.4610	Kantonsbeiträge		1'278.00		1'200.00		1'781.00
101	Übrige Rechtspflege	13'069.66	1'926.15	5'000.00	0.00	0.00	0.00
101.3010	Lohn Zivilstandsbeamter	11'769.85				0.00	
101.3030	Sozialleistungen	1'241.91		0.00		0.00	
101.3100	Büromaterial	57.90				0.00	
101.3180.05	Regionales Zivilstandsamt Gemeindeanteil			5'000.00		0.00	
101.4360	Arbeitnehmer Sozialleistungen		511.90				0.00
101.4520	Rückerstattung Bürgergemeinde & Gemeinde Inden		1'414.25				0.00
102	Einwohnerkontrolle und Fremdenkontrolle	109'053.12	61'422.05	109'951.00	57'500.00	101'895.26	52'928.40
102.3010	Löhne Verwaltungspersonal	52'019.55		49'000.00		49'641.65	
102.3030	Sozialleistungen	11'629.67		14'700.00		11'460.17	
102.3090.01	Aus- und Weiterbildung	245.00		615.00		342.89	
102.3090.02	Arbeitssicherheit	55.00		120.00		34.82	
102.3090.03	Sonstige Personalkosten	0.00		2'090.00		871.30	
102.3100.01	Büromaterial und Drucksachen	1'340.00		1'800.00		2'253.50	
102.3110.01	Anschaffung EDV	1'962.00		800.00		588.10	
102.3110.02	Anschaffung Mobilien/Maschinen	0.00		1'000.00		0.00	
102.3150.01	Wartung EDV	1'142.00		1'250.00		949.53	
102.3150.02	Unterhalt Mobilien/Maschinen	49.00		120.00		0.00	
102.3180.01	Telefongebühren	1'025.00		1'056.00		928.98	
102.3180.02	Porto- und Postcheckspesen	1'987.00		2'400.00		2'081.27	
102.3180.05	Kantonale Kanzlei- und Amtsgebühren	37'598.90		35'000.00		32'743.05	
102.4310	Kanzlei- und Amtsgebühren		55'857.90		50'000.00		48'713.40
102.4360.01	Arbeitnehmerbeiträge Sozialleistungen		5'564.15		7'500.00		4'215.00

Laufende Rechnung Gemeinde Leukerbad

Konto	Bezeichnung	Rechnung 2004		Budget 2005		Rechnung 2005	
		Aufwand	Ertrag	Aufwand	Ertrag	Aufwand	Ertrag
113	Gemeindepolizei	115'394.52	55'917.80	216'042.00	63'100.00	208'970.23	75'905.81
113.3010	Löhne Ortspolizei	67'041.65		129'000.00		129'759.85	
113.3010.03	Anteil Kosten Werkhof	14'348.45		0.00		0.00	
113.3030	Sozialleistungen	19'964.84		39'000.00		39'172.33	
113.3090.01	Aus- und Weiterbildungskosten	1'764.85		1'230.00		1'379.52	
113.3090.02	Arbeitssicherheit	37.00		240.00		69.64	
113.3090.03	Sonstige Personalkosten	213.00		4'180.00		2'024.34	
113.3090.04	Dienstkleider	476.25		3'000.00		2'725.15	
113.3090.05	Ausbildungskosten Polizeischule	0.00		20'000.00		21'882.00	
113.3100.01	Büromaterial und Drucksachen	893.00		1'200.00		1'502.33	
113.3110.01	Anschaffung EDV	654.00		1'600.00		1'176.20	
113.3110.02	Anschaffungen Mobilien/Maschinen	0.00		500.00		111.30	
113.3150.01	Wartung EDV	1'088.00		2'500.00		1'899.07	
113.3150.02	Unterhalt Mobilien/Maschinen	33.00		80.00		0.00	
113.3150.03	Unterhalt Dienstfahrzeug/Versicherungen	3'898.83		7'000.00		3'754.22	
113.3180.01	Telefongebühren	1'537.00		2'112.00		1'238.64	
113.3180.02	Porto- und Postchecks pesen	1'325.00		1'600.00		1'387.51	
113.3180.03	Inkassospesen	978.00		800.00		491.53	
113.3180.05	Polizeigericht/Kommissionen	1'141.65		2'000.00		396.60	
113.4310.01	Gebühren für Amtshandlungen		12'410.00		10'000.00		15'483.00
113.4310.02	Automatengebühren		2'323.75		3'000.00		2'845.00
113.4360.01	Arbeitnehmerbeiträge Sozialleistungen		9'816.60		19'500.00		16'509.70
113.4360.02	Rückerstattung Inkassospesen		1'294.00		600.00		871.46
113.4370	Polizeibussen		30'073.45		30'000.00		40'196.65
119	Übrige Polizeiaufgaben	13'314.60	10'280.00	10'000.00	6'000.00	9'533.05	5'580.75
119.3180.05	Entschädigung Sicherheitsdienste	13'314.60		10'000.00		9'533.05	
119.4340	Erträge Sicherheitsdienste		10'280.00		6'000.00		5'580.75
140	Feuerwehr	57'905.10	16'662.75	80'300.00	27'300.00	75'925.34	20'931.65
140.3010.01	Lohn Sicherheitsbeauftragter	5'000.00		5'000.00		5'090.00	
140.3010.03	Sold Übungen	19'869.50		20'000.00		19'923.50	
140.3010.04	Sold Einsätze	5'366.30		10'000.00		11'238.25	
140.3010.06	Verschiedene Anlässe	873.30		1'000.00		1'121.99	
140.3030	Sozialleistungen	0.00		600.00		0.00	
140.3090.01	Aus- und Weiterbildungskosten	11'122.20		10'000.00		10'346.00	
140.3100.01	Büromaterial und Drucksachen	0.00		1'500.00		1'273.90	
140.3140.02	Unterhalt Hydranten	4'125.90		20'000.00		13'993.85	
140.3170	Spesensentschädigungen	104.40		500.00		0.00	
140.3180.05	Alarmanlage SMT	5'823.50		6'000.00		7'455.85	
140.3190	Verbandsbeiträge	620.00		700.00		482.00	
140.3900.11	Anteil Kosten Werkhof	5'000.00		5'000.00		5'000.00	
140.4300	Feuerwehrrersatzgebühren		16'662.75		22'000.00		14'786.65
140.4360.01	Arbeitnehmerbeiträge Sozialleistungen		0.00		300.00		0.00
140.4360.03	Wiedereingebrachte Unkosten		0.00		3'000.00		6'145.00
140.4360.04	Rückerstattungen Dritter		0.00		2'000.00		0.00

Laufende Rechnung Gemeinde Leukerbad

Konto	Bezeichnung	Rechnung 2004		Budget 2005		Rechnung 2005	
		Aufwand	Ertrag	Aufwand	Ertrag	Aufwand	Ertrag
141	Stützpunktfeuerwehr	76'490.42	22'936.65	84'020.00	23'000.00	73'070.35	18'401.60
141.3010	Sold Pikett-Dienst	19'100.00		19'100.00		19'400.00	
141.3110.02	Anschaffungen Geräte und Ausrüstung	11'477.70		12'000.00		7'838.65	
141.3120	Wasser, Energie und Heizmaterial	14'145.90		16'000.00		10'437.10	
141.3130	Verbrauchsmaterial	2'818.65		2'000.00		1'906.35	
141.3140	Baulicher Unterhalt	559.00		1'000.00		1'117.55	
141.3150.03	Unterhalt Fahrzeuge & Geräte	20'049.55		21'000.00		21'235.85	
141.3160	Funkanlage und -netz	2'111.70		5'000.00		4'840.55	
141.3180.01	Telefongebühren	668.20		1'500.00		761.60	
141.3180.04	Versicherungen	5'559.72		6'200.00		5'330.25	
141.3180.06	Radio- und Fernsehempfangsgebühren	0.00		220.00		202.45	
141.4520	Gemeindebeiträge Albinen und Inden		10'543.05		12'000.00		10'401.60
141.4610.01	Subventionsbeiträge Kanton		4'393.60		3'000.00		0.00
141.4610.02	Kantonsbeitrag an Stützpunkt B		8'000.00		8'000.00		8'000.00
150	Verwaltung	0.00	0.00	2'000.00	0.00	0.00	0.00
150.3650	Beitrag an auswärtigen Schiessverein	0.00		2'000.00		0.00	
160	Zivilschutz	27'020.61	19'409.70	30'360.00	7'200.00	27'547.10	17'560.90
160.3010.01	Besoldung Ortschef und Stellvertreter	2'384.00		2'500.00		1'410.00	
160.3010.02	Wiederholungskurse Zivilschutz	0.00		2'000.00		1'236.55	
160.3030	Sozialleistungen	56.42		400.00		176.05	
160.3090.01	Ausbildungs- und Kurskosten	197.00		300.00		0.00	
160.3090.02	Sonstige Personalkosten	0.00		1'000.00		194.00	
160.3120	Wasser, Energie und Heizmaterial	2'660.90		8'000.00		5'391.80	
160.3130	Verbrauchsmaterialien	0.00		4'000.00		4'263.10	
160.3140	Baulicher Unterhalt	665.35		1'000.00		825.75	
160.3150.02	Unterhalt Mobilien und Maschinen	749.65		1'000.00		809.25	
160.3150.04	Unterhalt Zivilschutzmaterial	29.60		2'000.00		2'024.25	
160.3150.05	Alarmierung SMT	2'771.70		2'000.00		3'729.35	
160.3180.01	Telefongebühren	310.65		360.00		303.65	
160.3180.04	Versicherungen	289.54		300.00		255.05	
160.3190.01	Mitgliederbeiträge / San HIST	405.80		500.00		328.30	
160.3800	Zweckgebundene Ersatzgebühren	16'500.00		5'000.00		6'600.00	
160.4300	Ersatzgebühren für Schutzräume		16'500.00		5'000.00		6'600.00
160.4340	Benützungsgebühren Zivilschutzanlage		-531.00		2'000.00		7'868.50
160.4360.01	Arbeitnehmerbeiträge Sozialleistungen		0.00		200.00		92.40
160.4600	Bundesbeiträge		335.36		0.00		3'000.00
160.4610	Kantonsbeiträge		3'105.34		0.00		0.00

Laufende Rechnung Gemeinde Leukerbad

Konto	Bezeichnung	Rechnung 2004		Budget 2005		Rechnung 2005	
		Aufwand	Ertrag	Aufwand	Ertrag	Aufwand	Ertrag
170	Lawinendienst	61'128.46	30'896.35	78'350.00	52'750.00	74'929.14	34'279.75
170.3000	Sitzungsgelder	3'952.00		6'000.00		2'262.00	
170.3010	Lawinenkommission/Kurse	4'542.10		5'000.00		6'660.20	
170.3030	Sozialleistungen	1'543.35		1'500.00		1'919.89	
170.3090.04	Beiträge an Lawinen- und Rettungskurse	7'550.00		6'700.00		6'850.00	
170.3090.05	Beitrag an First Responder			2'500.00		2'551.70	
170.3090.06	Bergrettung	1'302.30		1'000.00		1'301.30	
170.3110.02	Lawinen- und Rettungsmaterial	334.05		2'000.00		2'275.75	
170.3150.02	Wartung Geräte und Anlagen	15'427.05		20'000.00		21'605.25	
170.3150.04	Winterbeobachtung / Lawinensicherheit	4'552.05		10'000.00		4'183.10	
170.3150.05	Lawinenschiessen / Rekoflüge	16'024.70		20'000.00		15'457.65	
170.3170	Administration	1'664.00		1'600.00		1'768.00	
170.3180.01	Telefongebühren	1'516.55		1'500.00		867.90	
170.3180.04	Versicherungen	36.11		50.00		6'476.40	
170.3190	Lawinenschäden Noyer	1'484.20		0.00		0.00	
170.3650	Eigene Beiträge an private Institutionen	1'200.00		500.00		750.00	
170.4360.01	Arbeitnehmerbeiträge Sozialleistungen		608.40		750.00		493.30
170.4610	Kantonsbeiträge		21'993.25		46'000.00		18'740.15
170.4620	Gemeindebeiträge Inden und Albinen		8'294.70		6'000.00		15'046.30

Laufende Rechnung Gemeinde Leukerbad

Konto	Bezeichnung	Rechnung 2004		Budget 2005		Rechnung 2005	
		Aufwand	Ertrag	Aufwand	Ertrag	Aufwand	Ertrag
2	Unterrichtswesen und Bildung	1'296'477.96	61'882.20	1'282'050.00	99'550.00	1'484'566.86	67'358.85
200	Vorschule (Kindergarten)	95'263.75	324.65	92'500.00	500.00	118'790.30	0.00
200.3020	Beitrag an Besoldungen	92'829.00		90'000.00		116'919.90	
200.3100	Spiel- und Beschäftigungsmaterial	2'434.75		2'500.00		1'870.40	
200.4610	Kantonsbeitrag		324.65		500.00		0.00
210	Primarstufe	430'430.95	2'029.70	413'500.00	2'500.00	530'136.32	0.00
210.3020	Beitrag an Besoldungen	418'323.60		400'000.00		519'645.40	
210.3090	Spesen					2'425.64	
210.3100	Schulmaterial und Lehrmittel	9'819.10		10'000.00		9'013.90	
210.3150.01	Unterhalt/Wartung EDV	1'080.00		3'000.00		1'000.00	
210.3150.02	Unterhalt Mobilien, Maschinen	0.00		500.00		0.00	
210.3180.04	Unfallversicherung	1'208.25		0.00		-1'948.62	
210.4330	Schulgelder/Schulmaterial		1'433.00		2'000.00		0.00
210.4610	Kantonsbeitrag		596.70		500.00		0.00
211	Sekundarstufe 1, Orientierungsschule	131'799.41	1'349.35	120'500.00	2'000.00	162'678.75	221.40
211.3020	Beitrag an Besoldungen	115'450.50		105'000.00		151'787.25	
211.3100.01	Schulmaterial und Lehrmittel	9'898.70		10'000.00		7'702.55	
211.3100.04	Sprachlabor	598.00		1'000.00		0.00	
211.3110.01	Anschaffung EDV	999.00		1'000.00		698.45	
211.3150.01	Wartung EDV	3'213.25		3'000.00		2'330.90	
211.3150.02	Unterhalt Mobilien/Maschinen	110.00		500.00		0.00	
211.3180.04	Unfallversicherung	1'529.96		0.00		159.60	
211.4330	Schulgelder/Schulmaterial		716.40		1'000.00		0.00
211.4610	Kantonsbeitrag		632.95		1'000.00		221.40

Laufende Rechnung Gemeinde Leukerbad

Konto	Bezeichnung	Rechnung 2004		Budget 2005		Rechnung 2005	
		Aufwand	Ertrag	Aufwand	Ertrag	Aufwand	Ertrag
219	Nicht Aufteilbares, öffentliche Schule	443'505.65	58'146.75	448'850.00	70'550.00	467'433.03	67'105.70
219.3010	Löhne Abwartspersonal	188'638.70		177'500.00		184'983.95	
219.3030	Sozialleistungen	59'652.17		53'250.00		83'139.94	
219.3090.03	Sonstige Personalkosten	1'352.30		1'000.00		1'769.74	
219.3100.01	Büromaterial und Drucksachen	11'723.85		9'000.00		10'429.45	
219.3100.03	Schul- und Lehrerbibliothek	0.00		2'000.00		1'231.25	
219.3100.04	Ankauf Turn- & Spielmaterial	1'515.50		2'000.00		150.55	
219.3110.02	Anschaffungen Mobilien/Apparate	220.00		600.00		0.00	
219.3110.05	Aufwendungen Schulsport	2'000.00		2'000.00		2'000.00	
219.3120	Wasser, Energie und Heizmaterial	102'957.80		100'000.00		90'463.75	
219.3130	Verbrauchsmaterialien	2'413.85		6'500.00		5'951.40	
219.3140.01	Ordentlicher Gebäudeunterhalt	13'617.10		30'000.00		27'759.35	
219.3140.02	Servicearbeiten	25'310.45		18'000.00		19'728.30	
219.3150	Unterhalt Mobilien/Maschinen	5'761.15		20'000.00		14'500.50	
219.3180.01	Telefongebühren	1'944.30		2'000.00		1'425.10	
219.3180.04	Versicherungen	24'913.48		23'000.00		22'493.30	
219.3180.05	Radio- und Fernsehempfangsgebühren	1'406.45		1'500.00		1'406.45	
219.3190	Präventionserziehung	78.55		500.00		0.00	
219.4270	Mieterträge Abwartswohnung		3'600.00		3'600.00		3'600.00
219.4340	Benützungsgebühren		3'070.00		4'000.00		6'080.00
219.4360.01	Arbeitnehmerbeiträge Sozialleistungen		27'502.75		26'650.00		20'178.60
219.4360.04	Lehreranteil Kopien und Telefon		413.20		400.00		216.50
219.4360.05	Rückerstattung Schulgeld Inden		14'560.80		16'000.00		17'255.60
219.4380	Anteil Verwaltungsliegenschaft Rückstellung				10'000.00		10'000.00
219.4610	Kantonsbeitrag		0.00		900.00		775.00
219.4900.12	Anteil Verwaltungsliegenschaften für Reinigung		9'000.00		9'000.00		9'000.00
239	Übriges berufliches Bildungswesen	17'820.00	0.00	16'000.00	0.00	14'015.70	0.00
239.3180	Beteiligung Reisekosten Lehrlinge	17'820.00		16'000.00		14'015.70	
260	Fachhochschule	131'178.00	0.00	120'000.00	0.00	141'807.00	0.00
260.3640	Zuschuss Fachhochschule HEV	131'178.00		120'000.00		141'807.00	
290	Schuldirektion	46'480.20	31.75	70'700.00	24'000.00	49'705.76	31.75
290.3000	Schulkommission	2'210.00		0.00		75.00	
290.3010	Löhne Schuldirektion	43'150.10		53'500.00		45'027.75	
290.3030	Sozialleistungen Schuldirektion	120.10		16'000.00		223.81	
290.3070	Rentenanteil Schuldirektion					3'379.20	
290.3100.02	Fachliteratur und Zeitschriften	0.00		200.00		0.00	
290.3170	Spesenentschädigungen	1'000.00		1'000.00		1'000.00	
290.4360.01	Arbeitnehmerbeiträge Sozialleistungen Schuldirektion		31.75		8'000.00		31.75
290.4610	Kantonsbeitrag		0.00		16'000.00		0.00

Laufende Rechnung Gemeinde Leukerbad

Konto	Bezeichnung	Rechnung 2004		Budget 2005		Rechnung 2005	
		Aufwand	Ertrag	Aufwand	Ertrag	Aufwand	Ertrag
3	Kultur, Freizeit und Kultus	437'535.22	119'563.30	447'250.00	159'700.00	506'575.94	158'139.95
300	Bibliotheken	30'423.39	0.00	35'150.00	0.00	30'769.19	0.00
300.3010	Entschädigungen Aufsicht	20'000.00		20'000.00		20'000.00	
300.3120	Wasser, Energie und Heizmaterial	9'961.60		8'000.00		9'815.65	
300.3140	Baulicher Unterhalt	338.25		7'000.00		288.15	
300.3180.04	Versicherungen	123.54		150.00		665.39	
302	Theater, Konzerte	10'000.00	0.00	10'000.00	0.00	10'000.00	0.00
302.3900.11	Anteil Kosten Werkhof	10'000.00		10'000.00		10'000.00	
303	Gemeindevereine	8'000.00	0.00	8'000.00	0.00	8'000.00	0.00
303.3650	Beiträge an Vereine	8'000.00		8'000.00		8'000.00	
304	Musikschulen	1'129.00	0.00	2'000.00	0.00	3'494.00	0.00
304.3650.01	Beitrag an Musikschule	607.00		1'000.00		1'246.00	
304.3650.02	Beitrag an musikalische Früherziehung MFE	522.00		1'000.00		2'248.00	
309	Übrige Kulturförderung	2'979.00	0.00	3'500.00	0.00	3'186.00	0.00
309.3180.05	Jungburgerfeier	456.00		500.00		518.00	
309.3180.06	Beitrag an Fronleichnam	2'523.00		3'000.00		2'668.00	
330	Parkanlagen und Wanderwege	2'838.95	0.00	15'000.00	0.00	8'979.55	0.00
330.3140.01	Unterhalt und Bepflanzung Öffentliche Anlagen	2'067.60		12'000.00		4'511.95	
330.3140.02	Unterhalt Brunnen	771.35		3'000.00		4'467.60	
340	Sportplatz	4'311.20	3'800.00	0.00	0.00	0.00	5'000.00
340.3120	Wasser, Energie und Heizmaterial	129.40		0.00		0.00	
340.3140	Baulicher Unterhalt	4'181.80		0.00		0.00	
340.4340	Benützungsgebühren Sportplatz		3'800.00		0.00		5'000.00
350	Kinderspielplatz	1'746.35	0.00	3'000.00	3'000.00	35'653.55	35'653.55
350.3140	Unterhalt Kinderspielplätze	1'746.35		3'000.00		480.55	
350.3800	Zweckgebundene Beiträge Dritter für Kinderspielplätze	0.00		0.00		35'173.00	
350.4300	Beiträge Dritter für Kinderspielplätze		0.00		0.00		35'173.00
350.4800	Vorschuss Unterhalt Kinderspielplätze		0.00		3'000.00		480.55
390	Römisch-katholische Kirche	381'473.93	115'763.30	350'600.00	156'700.00	369'868.65	117'486.40
390.3010	Löhne Pfarrei	268'679.90		258'000.00		266'430.20	
390.3030	Sozialleistungen	98'726.45		77'400.00		90'425.52	
390.3120	Wasser, Energie und Heizmaterial	5'910.25		7'000.00		6'004.70	
390.3180.04	Versicherungen	8'157.33		8'200.00		7'008.23	
390.4360.01	Arbeitnehmerbeiträge Sozialleistungen		35'263.30		38'700.00		36'986.40
390.4360.04	Gemeindebeitrag Inden und Albinen		58'000.00		58'000.00		58'000.00
390.4360.05	Ausgleich Pfarreirechnung		22'500.00		60'000.00		22'500.00
391	Evangelisch - reformierte Kirche	-5'366.60	0.00	20'000.00	0.00	36'625.00	0.00
391.3620	Beitrag an reformierte Kirchengemeinde	-5'366.60		20'000.00		36'625.00	

Laufende Rechnung Gemeinde Leukerbad

Konto	Bezeichnung	Rechnung 2004		Budget 2005		Rechnung 2005	
		Aufwand	Ertrag	Aufwand	Ertrag	Aufwand	Ertrag
4	Gesundheit	162'408.85	138'740.30	208'400.00	142'500.00	175'828.05	138'540.30
400	Spitäler	5'375.00	0.00	0.00	0.00	0.00	0.00
400.3650.01	Betriebsbeitrag Regionalspital Siders/Visp	5'375.00		0.00		0.00	
440	Sozialmedizinisches Regionalzentrum	77'874.15	0.00	94'000.00	0.00	142'753.10	0.00
440.3650	Beitrag an Sozialhilfekosten	23'814.60		36'000.00		73'797.30	
440.3650	Beitrag an SMZ Susten	54'059.55		58'000.00		68'955.80	
450	Krankheitsbekämpfung	3'831.00	0.00	4'400.00	0.00	3'937.00	0.00
450.3650.01	Beitrag Tuberkulosefürsorge	1'716.00		1'900.00		1'937.00	
450.3650.02	Beitrag an andere Institutionen	2'115.00		2'500.00		2'000.00	
460	Schulzahnärztliche Pflege	10'054.90	0.00	10'000.00	0.00	10'922.75	0.00
460.3660	Schulzahnpflege	10'054.90		10'000.00		10'922.75	
470	Lebensmittelkontrolle	6'066.15	4'366.90	10'000.00	2'500.00	11'006.00	3'639.10
470.3180.05	Wasserkontrollen	1'078.15		2'500.00		2'500.00	
470.3180.06	Lebensmittelkontrolle Kanton	4'988.00		7'000.00		8'384.00	
470.3180.07	Pilzkontrollstelle			500.00		122.00	
470.4310	Ertrag Wasserkontrollen		4'366.90		2'500.00		3'639.10
480	Eigene Quellen	59'207.65	134'373.40	90'000.00	140'000.00	7'209.20	134'901.20
480.3140	Baulicher Unterhalt	59'207.65		90'000.00		7'209.20	
480.4350	Thermalwasserlieferung an Dritte		134'373.40		140'000.00		134'901.20

Laufende Rechnung Gemeinde Leukerbad

Konto	Bezeichnung	Rechnung 2004		Budget 2005		Rechnung 2005	
		Aufwand	Ertrag	Aufwand	Ertrag	Aufwand	Ertrag
5	Soziale Wohlfahrt	254'451.35	6'936.25	322'500.00	16'000.00	234'280.57	4'535.45
500	AHV- Gemeindezweigstelle	0.00	4'711.80	0.00	4'500.00	0.00	4'535.45
500.4510	AHV-Gemeindezweigstelle		4'711.80		4'500.00		4'535.45
501	Gemeindeanteil am Beitrag des Kantons für die Alters- und Invalidenversicherung	48'853.95	0.00	83'000.00	0.00	72'980.78	0.00
501.3610	Finanzierung der AHV/IV	48'853.95		83'000.00		72'980.78	
530	Ergänzungsleistungen Alters- und Invalidenversicherung	85'188.45	0.00	77'000.00	0.00	66'626.36	0.00
530.3610	Ergänzungsleistungen	85'188.45		77'000.00		66'626.36	
541	Kinderheime, Kinderkrippen	5'927.50	0.00	6'500.00	0.00	9'539.85	0.00
541.3120	Wasser/Energie/Heizmaterial Haus Champignon	1'434.40		2'500.00		4'602.00	
541.3121	Beitrag an Kindertagsbetreuung	0.00		0.00		1'200.00	
541.3650	Beitrag an Haus Champignon	4'493.10		4'000.00		3'737.85	
542	Jugendarbeitstelle	9'295.00	0.00	10'000.00	0.00	10'224.50	0.00
542.3650	Jugendarbeitstelle	9'295.00		10'000.00		10'224.50	
550	Behinderte	31'791.50	0.00	30'000.00	0.00	18'291.30	0.00
550.3610	Beitrag zu Gunsten Behinderter	31'791.50		30'000.00		18'291.30	
570	Pflegeheime für Betagte	0.00	0.00	17'700.00	3'500.00	0.00	0.00
570.3650	Defizitübernahme Verein Altershilfe	0.00		17'700.00		0.00	
570.4340	Beiträge Albinen/Inden an Verein Altershilfe		0.00		3'500.00		0.00
580	Individuelle Fürsorge	4'016.65	1'751.65	5'100.00	1'000.00	3'325.00	0.00
580.3000	Vormundschaftsbehörde	4'016.65		5'000.00		3'325.00	
580.3100.01	Büromaterial und Drucksachen	0.00		100.00		0.00	
580.4340	Rückerstattung Dritter		1'751.65		1'000.00		0.00
581	Beiträge an Sozialeinrichtung	45'127.00	223.30	71'200.00	5'000.00	37'642.00	0.00
581.3650	Beiträge an andere Institutionen	206.80		1'200.00		0.00	
581.3660	Wirtschaftliche Hilfe und Unterstützungen	44'920.20		70'000.00		37'642.00	
581.4360	Rückerstattungen wirtschaftlicher Hilfe und Unterstützungen		223.30		5'000.00		0.00
582	Kantonaler Beschäftigungsfond	23'051.00	0.00	19'000.00	0.00	15'650.78	0.00
582.3650	Beschäftigungsfonds	23'051.00		19'000.00		15'650.78	
589	Übrige Fürsorge	1'200.30	249.50	3'000.00	2'000.00	0.00	0.00
589.3180.05	Verbilligungsaktionen	240.30		2'000.00		0.00	
589.3190	Pro Juventute	960.00		1'000.00		0.00	
589.4350	Verkauf preisvergünstigter Produkte		249.50		2'000.00		0.00

Laufende Rechnung Gemeinde Leukerbad

Konto	Bezeichnung	Rechnung 2004		Budget 2005		Rechnung 2005	
		Aufwand	Ertrag	Aufwand	Ertrag	Aufwand	Ertrag
6	Verkehr	1'871'920.35	556'347.25	1'818'942.00	517'500.00	1'764'598.56	516'818.81
610	Kantonsstrassen	508'769.00	0.00	420'000.00	0.00	401'633.05	0.00
610.3510.01	Bau und Korrektion	139'973.90		100'000.00		72'235.00	
610.3510.02	Unterhalt	368'795.10		320'000.00		329'398.05	
620	Gemeindestrassennetz	218'527.40	0.00	253'000.00	0.00	214'464.15	0.00
620.3120	Strassenheizung Kirchgasse	24'182.35		20'000.00		42'738.30	
620.3130	Verbrauchsmaterialien	12'514.65		12'000.00		9'072.45	
620.3140.01	Strassensignalisationen	1'333.60		5'000.00		184.90	
620.3140.02	Unterhaltsarbeiten	984.75		8'000.00		5'873.75	
620.3140.03	Belagsarbeiten	28'175.00		30'000.00		23'280.85	
620.3140.04	Unterhalt Spazier- und Wanderwege	30'559.65		50'000.00		41'782.00	
620.3140.05	Unterhalt Forstwege	6'207.55		15'000.00		10'045.20	
620.3140.06	Unterhalt Winterwandernetz	22'678.95		23'000.00		15'219.55	
620.3140.07	Strassenmarkierungen	4'808.30		5'000.00		2'773.60	
620.3150.03	Strassenbeleuchtung	22'600.95		20'000.00		25'023.60	
620.3150.04	Schneeräumung und Dritteinsätze	43'195.90		40'000.00		27'817.35	
620.3150.05	Unterhalt Beleuchtungsanlagen	16'597.65		20'000.00		6'446.05	
620.3150.06	Weihnachtsbeleuchtung	3'813.35		3'000.00		4'206.55	
620.3190	Selbstbehalte für Schäden	874.75		2'000.00		0.00	
621	Parkhäuser und Parkplätze	20'664.44	33'025.85	30'500.00	45'000.00	30'844.08	67'246.60
621.3140.01	Unterhalt Parkuhren	3'845.45		3'500.00		3'582.40	
621.3140.02	Unterhalt Parkplätze	3'349.15		3'000.00		306.20	
621.3140.03	Parkleitsystem	5'408.49		2'000.00		1'043.28	
621.3140.04	Unterhalt Barrieren	1'061.35		7'000.00		5'912.20	
621.3160	Miete Parkplatz Fischweiher	7'000.00		7'000.00		7'000.00	
621.3800	Zweckgebundene Parkablösungen	0.00		8'000.00		13'000.00	
621.4300	Parkablösungen/Neubauten		0.00		8'000.00		13'000.00
621.4340	Parkplatzgebühren		30'025.85		35'000.00		52'246.60
621.4360.05	Rückerstattung Anteil Parkplatz Fischweiher		2'000.00		2'000.00		2'000.00
621.4360.06	Rückerstattung Anteil Parkplatz 'unterer Schulplatz'		1'000.00		0.00		0.00

Laufende Rechnung Gemeinde Leukerbad

Konto	Bezeichnung	Rechnung 2004		Budget 2005		Rechnung 2005	
		Aufwand	Ertrag	Aufwand	Ertrag	Aufwand	Ertrag
622	Werkhof	935'956.36	523'321.40	941'922.00	472'500.00	909'892.94	449'572.21
622.3010	Löhne Betriebspersonal	655'972.45		666'000.00		618'804.45	
622.3030	Sozialleistungen	195'029.31		199'800.00		212'158.16	
622.3090.01	Aus- und Weiterbildung	408.00		2'462.00		1'328.71	
622.3090.02	Arbeitssicherheit	37.00		120.00		34.82	
622.3090.03	Sonstige Personalkosten	9'012.00		8'360.00		9'919.37	
622.3090.04	Dienstkleider	4'200.00		4'000.00		4'156.65	
622.3100.01	Büromaterial und Drucksachen	893.00		1'200.00		1'502.33	
622.3110.01	Anschaffung EDV	1'962.00		800.00		588.10	
622.3110.02	Anschaffungen Geräte, Maschinen	16'196.40		12'000.00		10'156.25	
622.3120	Wasser, Energie und Heizmaterial	12'380.45		10'000.00		19'687.05	
622.3130	Werkzeuge, Verbrauchs- und Baumaterial	15'422.25		20'000.00		17'388.12	
622.3150.01	Wartung EDV	752.00		1'250.00		949.53	
622.3150.02	Unterhalt Mobilien/Maschinen	33.00		80.00		206.10	
622.3150.03	Unterhalt Geräte, Maschinen	6'966.55		8'000.00		6'104.66	
622.3160	Miete Werkstatt und Garage	3'150.00		3'150.00		3'150.00	
622.3180.01	Telefongebühren	1'477.70		2'000.00		1'624.55	
622.3180.02	Porto- und Postcheckspesen	1'325.00		1'600.00		1'387.51	
622.3180.03	Inkassospesen	978.00		800.00		491.53	
622.3180.04	Versicherungen Gebäude	253.20		300.00		255.05	
622.3190	Unwetter 2000 noch auszuführende Arbeiten	9'508.05		0.00		0.00	
622.4340.01	Für Dritte ausgeführte Arbeiten		188'615.05		80'000.00		114'937.50
622.4340.02	Anteil ausgeführte Arbeiten für Leukerbad Tourismus		59'148.00		62'000.00		59'148.00
622.4360.01	Arbeitnehmerbeiträge Sozialleistungen		87'819.05		99'900.00		88'798.30
622.4360.02	Rückerstattung Inkassospesen		1'294.00		600.00		1'381.46
622.4390	Versicherungsleistungen		0.00		30'000.00		0.00
622.4900.01	Anteil Kosten Regiebetriebe Trinkwasser		14'310.00		15'000.00		14'310.00
622.4900.02	Anteil Kosten Regiebetriebe Abwasser		43'306.85		65'000.00		42'433.15
622.4900.03	Anteil Kosten Werkhof Abfallbeseitigung		47'700.00		50'000.00		47'700.00
622.4900.04	Anteil Kosten Regiebetriebe Lichtnetz		47'700.00		50'000.00		47'700.00
622.4900.13	Anteil Kosten Werkhof Bestattung		4'770.00		5'000.00		4'770.00
622.4900.14	Anteil Kosten Werkhof Feuerwehr		4'770.00		5'000.00		4'770.00
622.4900.15	Anteil Kosten Kulturförderung		9'540.00		10'000.00		9'540.00
622.4900.17	Zählerablesungen Regiebetriebe						14'083.80
622.4900.30	Rückvergütung Polizeidienst		14'348.45		0.00		0.00
623	Fahrzeuge	132'365.15	0.00	119'000.00	0.00	153'082.34	0.00
623.3150.03	Unterhalt Fahrzeuge und Maschinen	115'166.81		100'000.00		124'053.56	
623.3180.04	Versicherungen und Steuern Fahrzeuge	13'001.49		16'000.00		23'380.43	
623.3190	Schadenfälle allgemein	4'196.85		3'000.00		5'648.35	
650	Regionalverkehrsvertriebe	55'638.00	0.00	54'520.00	0.00	54'682.00	0.00
650.3180.04	Versicherung Bushaltestellen	109.00		0.00		0.00	
650.3650.01	Beitrag an Ring Jet	21'520.00		21'520.00		21'520.00	
650.3650.02	Beteiligung an Abgeltung ungedeckte Kosten regionaler Personenverkehr	34'009.00		30'000.00		33'162.00	
650.3650.03	Unterhalt Bushaltestellen	0.00		3'000.00		0.00	

Laufende Rechnung Gemeinde Leukerbad

Konto	Bezeichnung	Rechnung 2004		Budget 2005		Rechnung 2005	
		Aufwand	Ertrag	Aufwand	Ertrag	Aufwand	Ertrag
7	Umwelt und Raumordnung	2'699'804.45	2'618'652.46	2'493'124.00	2'395'874.00	2'591'723.58	2'558'031.16
700	Wasserversorgung	1'003'068.74	1'003'068.74	858'050.00	858'050.00	930'836.18	930'836.18
700.3010	Löhne Betriebspersonal	16'000.00		16'000.00		16'000.00	
700.3030	Sozialleistungen	2'767.97		2'500.00		3'622.85	
700.3090.01	Aus- und Weiterbildung	221.00		1'868.00		1'028.68	
700.3090.02	Arbeitsicherheit	110.00		360.00		104.45	
700.3100.01	Büromaterial und Drucksachen	3'600.00		3'600.00		4'507.00	
700.3110.01	Anschaffung EDV	4'320.00		2'400.00		1'764.30	
700.3110.02	Anschaffungen Mobilien/Maschinen	0.00		5'000.00		2'911.75	
700.3110.04	Ankauf Wasserzähler	7'190.40		10'000.00		17'648.35	
700.3120	Wasser, Energie und Heizmaterial	61'587.20		55'000.00		32'214.10	
700.3150.01	Wartung EDV	2'290.00		2'500.00		1'899.07	
700.3150.02	Unterhalt Mobilien/Maschinen	98.00		240.00		0.00	
700.3150.03	Unterhalt Zähler	3'626.30		3'000.00		3'191.25	
700.3150.04	Allgemeine Unterhalts- und Betriebskosten	68'810.85		95'000.00		79'250.96	
700.3180.01	Telefongebühren	1'354.00		1'280.00		1'238.64	
700.3180.02	Porto- und Postcheckspesen	4'800.00		4'800.00		4'162.54	
700.3180.03	Inkassospesen	2'400.00		2'400.00		1'474.60	
700.3180.04	Versicherungen	9'246.39		9'200.00		8'070.88	
700.3180.05	Trinkwasseranalysen	2'372.40		3'000.00		2'165.65	
700.3180.06	Rechtsberatung	5'000.00		5'000.00		5'000.00	
700.3190.01	Erlösminderung in Folge Verlust	-7'883.85		10'000.00		-48'533.75	
700.3190.02	Schadenfälle	97'658.50		6'000.00		75'612.20	
700.3310	Abschreibungen Trinkwasser	14'760.65		15'000.00		15'476.45	
700.3320	Rückstellungen Wiederbeschaffungswerte Trinkwasser	300'000.00		300'000.00		300'000.00	
700.3800	Einlage in das Verpflichtungskonto	323'086.48		227'214.00		330'174.96	
700.3900.07	Anteil Kosten Finanzverwaltung	26'904.00		26'460.00		26'460.00	
700.3900.08	Anteil Kosten allgemeine Verwaltung	6'640.00		6'788.00		6'788.00	
700.3900.09	Anteil Kosten Exekutive	8'524.00		7'492.00		7'492.00	
700.3900.11	Anteil Kosten Werkhof	15'000.00		15'000.00		15'000.00	
700.3900.12	Anteil Kosten Verwaltungsliegenschaften	7'604.00		6'336.00		6'336.00	
700.3900.17	Technische Beratung	0.00		2'000.00		0.00	
700.3900.18	Kosten Zählerablesung	790.00		1'500.00		663.25	
700.3900.20	Anteil Treuhandkosten Legislative	1'360.00		2'112.00		2'112.00	
700.3910.01	Anteil Zinsen	12'800.00		9'000.00		7'000.00	
700.3910.05	Landschaftsfranken	30.45		0.00		0.00	
700.4200	Zinsertrag Postcheck Wasser		35'573.69		20'000.00		21'255.05
700.4340	Ertrag Wassergebühren		870'419.05		835'000.00		859'420.75
700.4360.01	Arbeitnehmerbeiträge Sozialleistungen		1'016.00		1'250.00		1'016.00
700.4360.02	Rückerstattung Inkassospesen		600.00		1'800.00		4'144.38
700.4360.10	Rückerstattung Versicherung Schadenfall Pumpstation Pradidala		5'460.00		0.00		0.00
700.4360.11	Rückerstattungen Schadenfall Tschafinen		90'000.00		0.00		45'000.00

Laufende Rechnung Gemeinde Leukerbad

Konto	Bezeichnung	Rechnung 2004		Budget 2005		Rechnung 2005	
		Aufwand	Ertrag	Aufwand	Ertrag	Aufwand	Ertrag
710	Abwasserbeseitigung	725'111.45	727'286.00	733'084.00	750'084.00	708'299.31	711'986.16
710.3010	Löhne Betriebspersonal	72'055.15		77'500.00		77'232.35	
710.3030	Sozialleistungen	24'118.97		23'250.00		32'159.82	
710.3090.01	Aus- und Weiterbildung	710.00		6'000.00		3'214.62	
710.3090.02	Arbeitssicherheit	110.00		360.00		104.45	
710.3090.03	Sonstige Personalkosten	500.00		500.00		1'197.51	
710.3100.01	Büromaterial und Drucksachen	3'600.00		3'600.00		4'507.00	
710.3110.01	Anschaffung EDV	4'320.00		2'400.00		1'764.30	
710.3110.02	Anschaffungen Mobilien/Maschinen	0.00		5'000.00		0.00	
710.3120	Wasser, Energie und Heizmaterial	148'533.35		95'000.00		100'670.55	
710.3140	Unterhalt Kanalisationsnetz	25'523.10		50'000.00		8'257.90	
710.3150.01	Wartung EDV	2'290.00		2'500.00		1'899.07	
710.3150.02	Unterhalt Mobilien/Maschinen	98.00		240.00		0.00	
710.3150.04	Allgemeine Unterhalts- und Betriebskosten	84'557.18		80'000.00		74'203.45	
710.3150.05	Klärschlammtransport und -transport	126'010.65		125'000.00		122'483.90	
710.3170	Spesenentschädigungen	0.00		500.00		0.00	
710.3180.01	Telefongebühren	2'004.00		1'846.00		1'548.31	
710.3180.02	Porto- und Postcheckspesen	4'800.00		4'800.00		4'162.54	
710.3180.03	Inkassospesen	2'400.00		2'400.00		1'474.60	
710.3180.04	Versicherungen	8'910.70		8'500.00		7'386.30	
710.3180.06	Rechtsberatung	5'000.00		5'000.00		5'000.00	
710.3180.09	Technische Beratung			2'000.00		2'152.00	
710.3190.01	Erlösminderung in Folge Verlust	0.00		10'000.00		-3'870.30	
710.3190.02	Schadenfälle	0.00		2'000.00		0.00	
710.3310	Abschreibungen Gewässerschutz	8'338.45		6'000.00		2'000.00	
710.3800	Einlage in das Verpflichtungskonto	0.00		0.00		65'420.54	
710.3800	Rückstellungen Wiederbeschaffungswerte Gewässerschutz	100'000.00		100'000.00		100'000.00	
710.3900.07	Anteil Kosten Finanzverwaltung	26'904.00		26'460.00		26'460.00	
710.3900.08	Anteil Kosten allgemeine Verwaltung	6'640.00		6'788.00		6'788.00	
710.3900.09	Anteil Kosten Exekutive	8'524.00		7'492.00		7'492.00	
710.3900.11	Anteil Kosten Werkhof	45'395.00		65'000.00		44'479.15	
710.3900.12	Anteil Kosten Verwaltungsliegenschaften	7'604.00		6'336.00		6'336.00	
710.3900.17	Technische Beratung	1'914.90		0.00		0.00	
710.3900.18	Kosten Zählerablesung	790.00		1'500.00		663.25	
710.3900.20	Anteil Treuhandkosten Legislative	1'360.00		2'112.00		2'112.00	
710.3910.02	Anteil Zinsen	2'100.00		3'000.00		1'000.00	
710.4200	Zinsertrag Postcheck Abwasser		790.48		5'000.00		574.49
710.4340	Ertrag Abwassergebühren		709'450.50		700'000.00		692'147.54
710.4360.01	Arbeitnehmerbeiträge Sozialleistungen		11'802.10		12'450.00		13'182.75
710.4360.02	Rückerstattung Inkassospesen		600.00		1'800.00		4'144.38
710.4360.04	Wiedereingebrachte Unkosten		1'937.00		1'000.00		1'937.00
710.4800	Entnahme aus dem Vorschusskonto		2'705.92		29'834.00		0.00
711	Abwasserreinigungsanlagen	2'174.55	0.00	17'000.00	0.00	3'686.85	0.00
711.3150.04	Anschaffungen und Unterhalt ARA	2'174.55		7'000.00		3'686.85	
711.3190	Wasserschaden ARA	0.00		10'000.00		0.00	

Laufende Rechnung Gemeinde Leukerbad

Konto	Bezeichnung	Rechnung 2004		Budget 2005		Rechnung 2005	
		Aufwand	Ertrag	Aufwand	Ertrag	Aufwand	Ertrag
720	Abfallbewirtschaftung	742'900.02	742'900.02	757'740.00	757'740.00	749'178.42	749'178.42
720.3090.01	Aus- und Weiterbildung	198.00		1'672.00		900.10	
720.3090.02	Arbeitssicherheit	110.00		360.00		104.45	
720.3100.01	Büromaterial und Drucksachen	3'345.70		3'600.00		4'507.00	
720.3110.01	Anschaffung EDV	4'014.85		2'400.00		1'764.30	
720.3140.01	Unterhalt Kehrriechanlagen	1'289.75		5'000.00		1'370.25	
720.3140.02	Unterhalt Deponieplatz	833.45		3'000.00		0.00	
720.3150.01	Wartung EDV	2'128.25		2'500.00		1'899.07	
720.3150.02	Unterhalt Mobilien/Maschinen	98.00		240.00		0.00	
720.3180.01	Telefongebühren	1'258.35		1'280.00		1'151.14	
720.3180.02	Porto- und Postcheckspesen	4'460.95		4'800.00		4'162.54	
720.3180.03	Inkassospesen	2'230.50		2'400.00		1'474.60	
720.3180.04	Versicherungen	173.72		200.00		389.34	
720.3180.05	Karton- und Papiersammlung	17'547.65		22'000.00		9'623.35	
720.3180.06	Kehrriechabfuhr und -verbrennung	532'488.70		590'000.00		534'480.05	
720.3180.06	Rechtsberatung	5'000.00		5'000.00		4'934.95	
720.3180.07	Technische Beratung			2'000.00		2'152.00	
720.3180.07	Sonderabfälle	3'250.85		3'600.00		3'415.65	
720.3190.01	Erlösminderung in Folge Verlust	-17'190.80		5'000.00		9'656.55	
720.3190.02	Schadenfälle	0.00		2'000.00		0.00	
720.3340	Abschreibungen Abfallbeseitigung	1'000.00		1'000.00		1'000.00	
720.3800	Einlage in das Verpflichtungskonto	86'366.20		0.00		66'755.08	
720.3900.07	Anteil Kosten Finanzverwaltung	25'003.70		26'460.00		26'460.00	
720.3900.08	Anteil Kosten allgemeine Verwaltung	6'171.00		6'788.00		6'788.00	
720.3900.09	Anteil Kosten Exekutive	7'921.95		7'492.00		7'492.00	
720.3900.11	Anteil Kosten Werkhof	46'468.40		50'000.00		50'000.00	
720.3900.12	Anteil Kosten Verwaltungsliegenschaften	7'066.90		6'336.00		6'336.00	
720.3900.20	Anteil Treuhandkosten Legislative	1'263.95		2'112.00		2'112.00	
720.3910.04	Anteil Zinsen	400.00		500.00		250.00	
720.4200	Zinsertrag Postcheck Kehrriech		7'740.52		500.00		-38.71
720.4340.01	Ertrag Kehrriechgebühren		728'350.45		730'000.00		735'624.10
720.4340.02	Ertrag Deponiegebühren		6'209.05		2'000.00		9'448.65
720.4360.02	Rückerstattung Inkassospesen		600.00		1'800.00		4'144.38
720.4800	Entnahme aus dem Vorschusskonto		0.00		23'440.00		0.00
730	Schlachthof	939.14	0.00	9'750.00	0.00	171.57	0.00
730.3120	Wasser, Energie und Heizmaterial	53.80		1'500.00		0.00	
730.3140	Unterhalt Gebäude	660.75		8'000.00		0.00	
730.3180.04	Versicherungen	224.59		250.00		171.57	
740	Friedhof	6'300.00	0.00	11'000.00	5'000.00	8'221.35	5'702.80
740.3150.04	Unterhalt Friedhof	1'300.00		6'000.00		3'221.35	
740.3900.11	Anteil Kosten Werkhof	5'000.00		5'000.00		5'000.00	
740.4340	Bestattungsgebühren		0.00		5'000.00		5'702.80
750	Gewässerverbauungen	190'107.95	136'788.25	70'000.00	25'000.00	180'759.90	134'499.30
750.3140	Unterhalt Dala und Wildbäche	56'582.35		50'000.00		84'955.40	
750.3190	Unwetterschäden	133'525.60		20'000.00		95'804.50	
750.4610	Kantonsbeiträge		136'788.25		25'000.00		134'499.30
790	Raumplanung	29'202.60	8'609.45	36'500.00	0.00	10'570.00	25'828.30
790.3180.05	Felsüberwachung	0.00		5'000.00		0.00	
790.3180.06	Ortsplanung	18'191.60		20'000.00		0.00	
790.3180.07	Regionalplanung	11'011.00		11'500.00		10'570.00	
790.4610.02	Kantonsbeiträge		8'609.45		0.00		25'828.30

Laufende Rechnung Gemeinde Leukerbad

Konto	Bezeichnung	Rechnung 2004		Budget 2005		Rechnung 2005	
		Aufwand	Ertrag	Aufwand	Ertrag	Aufwand	Ertrag
8	Volkswirtschaft	3'664'047.05	4'611'833.05	3'802'982.00	4'440'600.00	3'554'339.57	4'526'377.91
800	Landwirtschaft	200.00	285.00	7'400.00	0.00	1'800.00	171.00
800.3010	Entschädigung Viehinspektor	200.00		1'000.00		0.00	
800.3180	Tierseuchenpolizeiliche Massnahmen	0.00		1'000.00		0.00	
800.3650.01	Beiträge an die Landwirtschaft	0.00		400.00		0.00	
800.3650.02	Beiträge an landwirtschaftliche Gebäude und Geräte	0.00		5'000.00		1'800.00	
800.4610	Kantonsbeiträge Ackerbau		285.00		0.00		171.00
830	Verkehrsbüro	100'000.00	0.00	21'500.00	0.00	20'000.00	0.00
830.3640.01	Beitrag an Leukerbad Tourismus	100'000.00		20'000.00		20'000.00	
830.3640.02	Beitrag Neujahrsempfang	0.00		1'500.00		0.00	
860	Elektrizität	3'563'847.05	4'611'548.05	3'774'082.00	4'440'600.00	3'532'539.57	4'526'206.91
860.3010	Löhne	19'211.10		22'000.00		19'800.00	
860.3090.01	Aus- und Weiterbildung	291.00		2'459.00		1'285.85	
860.3090.02	Arbeitsicherheit	221.00		720.00		208.92	
860.3100.01	Büromaterial und Drucksachen	7'200.00		7'200.00		9'013.98	
860.3110.01	Anschaffung EDV	8'640.00		4'800.00		3'528.60	
860.3110.02	Anschaffungen Mobilien/Maschinen	19'446.40		15'000.00		0.00	
860.3140.01	Unterhalt Neuabonnenten	124'108.45		140'000.00		92'814.65	
860.3140.02	Beleuchtungsanlagen	0.00		0.00		2'782.00	
860.3140.04	Rundsteuerungsanlage	0.00		3'000.00		0.00	
860.3150.01	Wartung EDV	4'000.00		4'367.00		3'798.12	
860.3150.02	Unterhalt Mobilien/Maschinen	18'697.30		15'000.00		0.00	
860.3150.04	Installationskontrolle	7'750.00		30'000.00		23'960.00	
860.3160	Miete Trafostation	950.00		1'200.00		0.00	
860.3180.01	Telefongebühren	2'664.55		2'560.00		2'302.36	
860.3180.02	Porto- und Postcheckspesen	9'600.00		9'600.00		8'325.06	
860.3180.03	Inkassospesen	4'800.00		4'800.00		2'949.18	
860.3180.05	Honorare für Projekte und Planungen	0.00		5'000.00		4'000.00	
860.3180.06	Rechtsberatung	5'000.00		3'000.00		2'788.10	
860.3190.01	Erlösminderung in Folge Verlust	1'394.25		6'000.00		-4'506.30	
860.3190.02	Schadenfälle	322.50		2'000.00		0.00	
860.3310	Abschreibungen Lichtnetz	19'487.00		23'000.00		10'973.45	
860.3640	Stromankauf	3'135'742.90		3'300'000.00		3'181'932.30	
860.3900.07	Anteil Kosten Finanzverwaltung	53'808.00		52'920.00		52'920.00	
860.3900.08	Anteil Kosten allgemeine Verwaltung	13'280.00		13'576.00		13'576.00	
860.3900.09	Anteil Kosten Exekutive	17'048.00		14'984.00		14'984.00	
860.3900.11	Anteil Kosten Werkhof	50'000.00		50'000.00		50'000.00	
860.3900.12	Anteil Kosten Verwaltungsliegenschaften	15'208.00		12'672.00		12'672.00	
860.3900.18	Kosten Zählerablesung	9'456.60		12'000.00		12'757.30	
860.3900.20	Anteil Treuhandkosten Legislative	2'720.00		4'224.00		4'224.00	
860.3910.01	Anteil Zinsen	12'800.00		12'000.00		5'450.00	
860.4270	Mieterträge		37'769.00		27'000.00		37'769.00
860.4340	Zählermieten		12'624.00		10'000.00		11'385.00
860.4350	Stromverkauf		4'363'505.05		4'300'000.00		4'270'464.15
860.4360.02	Rückerstattung Inkassospesen		2'400.00		3'600.00		8'288.76
860.4360.04	Partnerbeitrag KW Dala		195'250.00		100'000.00		198'300.00

Laufende Rechnung Gemeinde Leukerbad

Konto	Bezeichnung	Rechnung 2004		Budget 2005		Rechnung 2005	
		Aufwand	Ertrag	Aufwand	Ertrag	Aufwand	Ertrag
9	Finanzen und Steuern	4'793'071.26	7'958'070.57	2'512'723.00	6'185'040.00	3'984'850.12	7'364'206.54
900	Steuern natürlichen Personen	84'238.41	4'721'853.15	51'000.00	4'735'500.00	5'317.49	5'950'497.25
900.3300.01	Steuererlasse	0.00		1'000.00		0.00	
900.3300.02	Steuerverluste	84'238.41		50'000.00		5'317.49	
900.4000.01	Einkommenssteuern		3'100'656.15		3'350'000.00		4'130'750.30
900.4000.02	Vermögenssteuern		523'661.70		500'000.00		803'713.90
900.4000.03	Quellensteuern		676'755.10		500'000.00		547'740.20
900.4000.04	Kopfsteuern		18'757.35		25'000.00		17'822.20
900.4000.05	Eingang abgeschriebene Steuern		1'638.55		1'000.00		2'030.00
900.4020.01	Steuern von anderen Gemeinden Art. 188 StG		38'548.50		40'000.00		40'404.85
900.4020.02	Grundstücksteuern		248'399.30		250'000.00		309'535.65
900.4030.01	Steuern auf Liquidationsgewinn		0.00		5'000.00		9'364.55
900.4030.02	Kapitalabfindungen		59'317.00		20'000.00		31'556.65
900.4050.01	Erbschaftssteuern		2'760.00		15'000.00		1'686.70
900.4050.02	Schenkungssteuern		0.00		5'000.00		16'204.30
900.4060.01	Pauschalsteuern		37'369.80		1'000.00		41'571.35
900.4070	Steuerbussen		248.40		10'000.00		-15'115.40
900.4410.06	Hundesteuern		13'741.30		13'500.00		13'232.00
901	Steuern juristische Personen	0.00	582'971.55	0.00	570'000.00	0.00	644'559.25
901.4010.01	Gewinnsteuern		261'432.80		250'000.00		244'674.70
901.4010.02	Kapitalsteuern		167'280.25		150'000.00		152'912.60
901.4020	Grundstücksteuern		125'291.30		150'000.00		222'236.55
901.4030	Grundstückgewinnsteuern		28'967.20		20'000.00		24'735.40
909	Andere Steuern	17'831.95	0.00	10'000.00	0.00	49'370.15	0.00
909.3190	Steuern auf Spezialeinnahmen	17'831.95		10'000.00		49'370.15	
920	Finanzausgleich	81'545.50	0.00	67'500.00	0.00	63'602.20	0.00
920.3410.01	Beitrag an Finanzausgleich	69'709.30		47'500.00		47'877.70	
920.3410.02	Steuern an andere Gemeinden Art. 188 StG	11'836.20		20'000.00		15'724.50	
931	Gemeindeanteile an Kantonalen Steuern	3'533.00	0.00	3'500.00	0.00	3'339.00	0.00
931.3510	Kantonsanteil Hundesteuern	3'533.00		3'500.00		3'339.00	
932	Gemeindeanteile an Regalien und Patenten	0.00	17'836.00	0.00	15'000.00	0.00	17'913.00
932.4100.01	Kiesausbeutung		718.00		1'000.00		346.00
932.4100.02	Plakatgebühren APG		5'918.00		8'000.00		6'431.00
932.4100.04	Verschiedene Einnahmen		7'200.00		1'000.00		7'200.00
932.4340.01	Wasserrechtszinsen		4'000.00		5'000.00		3'936.00
933	Gemeindeanteile an Kantonalen Gebühren	0.00	55'051.95	0.00	18'000.00	0.00	26'779.25
933.4410.02	Wirtschaftspatente und Konzessionen		55'051.95		18'000.00		26'779.25

Laufende Rechnung Gemeinde Leukerbad

Konto	Bezeichnung	Rechnung 2004		Budget 2005		Rechnung 2005	
		Aufwand	Ertrag	Aufwand	Ertrag	Aufwand	Ertrag
940	Zinsen	871'005.17	198'772.12	766'000.00	69'000.00	870'212.75	158'086.35
940.3210.01	Vergütungszinsen auf Steuern	22'687.65		5'000.00		27'921.45	
940.3210.02	Verzugszinsen	13'191.30		1'000.00		70'072.05	
940.3220.01	Zinsen (Sanierungsvertrag)	262'020.85		260'000.00		232'500.00	
940.3220.02	Zinsen SANAG AG	529'732.67		500'000.00		520'063.65	
940.3230.01	Zinsaufwand an Trinkwasserversorgung	35'297.60		0.00		19'655.60	
940.3230.02	Zinsen Darlehen Abfallbeseitigung	659.20		0.00		0.00	
940.3230.03	Zinsen Darlehen Gewässerschutz	7'415.90		0.00		0.00	
940.4200	Zinsen auf Kontokorrentguthaben		0.00		1'000.00		3'502.20
940.4210	Verzugszinsen, Mahngebühren		59'591.15		40'000.00		43'636.60
940.4220.01	Festverzinsliche Wertpapiere		0.00		1'000.00		0.00
940.4220.02	Aktien und Anteilscheine		9'160.20		2'500.00		23'044.60
940.4220.03	Darlehen		99'313.00		0.00		74'202.95
940.4220.04	Zinserträge Verwaltungsvermögen		2'607.77		0.00		0.00
940.4910.01	Anteil Zinsen Trinkwasser		12'800.00		9'000.00		7'000.00
940.4910.02	Anteil Zinsen Gewässerschutz		2'100.00		3'000.00		1'000.00
940.4910.03	Anteil Zinsen Lichtnetz		12'800.00		12'000.00		5'450.00
940.4910.04	Anteil Zinsen Abfallbeseitigung		400.00		500.00		250.00
941	Emissionskosten	5'000.00	0.00	5'000.00	0.00	-3'117.78	0.00
941.3650	Betriebskosten SANAG AG	5'000.00		5'000.00		-3'117.78	
942	Liegenschaften des Finanzvermögens	99'313.00	0.00	0.00	0.00	0.00	0.00
942.3300	Abschreibung Darlehenszinsen	99'313.00		0.00		0.00	
990	Abschreibungen	1'815'244.95	0.00	1'609'723.00	0.00	1'809'237.15	0.00
990.3310.01	Ordentliche Abschreibungen Tiefbauten	390'143.60		381'000.00		447'288.90	
990.3310.02	Ordentliche Abschreibungen Hochbauten	1'307'108.00		1'140'000.00		1'130'000.00	
990.3310.03	Ordentliche Abschreibungen Mobilien, Maschinen und Fahrzeuge	117'993.35		88'723.00		110'420.00	
990.3310.04	Ordentliche Abschreibungen Grundstücke	0.00		0.00		121'528.25	
999	Andere nicht aufgeteilte Posten	1'815'359.28	2'381'585.80	0.00	777'540.00	1'186'889.16	566'371.44
999.3190	Ausserordentlicher Aufwand	11'463.65		0.00		2.00	
999.4690.03	Neutraler Erfolg		2'381'585.80		0.00		566'371.44
999.9000.01	Ertragsüberschuss	1'803'895.63		0.00		1'186'887.16	
999.9000.02	Aufwandüberschuss		0.00		777'540.00		0.00
TOTAL Aufwand		16'776'972.48		14'626'376.00		16'061'891.36	
TOTAL Ertrag			16'776'972.48		14'626'376.00		16'061'891.36

Investitionsrechnung Gemeinde Leukerbad

Konto	Bezeichnung	Rechnung 2004		Budget 2005		Rechnung 2005	
		Aufwand	Ertrag	Aufwand	Ertrag	Aufwand	Ertrag
0	Allgemeine Verwaltung	1'779.30	0.00	50'000.00	0.00	0.00	0.00
090	Verwaltungsgebäude	1'779.30	0.00	50'000.00	0.00	0.00	0.00
090.5800	Enteignungen	1'779.30		50'000.00		0.00	
1	Öffentliche Sicherheit	0.00	0.00	100'000.00	0.00	100'000.00	0.00
141	Stützpunktfeuerwehr	0.00	0.00	100'000.00	0.00	100'000.00	0.00
141.5890	Beteiligung Anschaffung Tanklöschfahrzeug	0.00		100'000.00		100'000.00	
2	Unterrichtswesen und Bildung	25'047.25	5'953.90	19'000.00	5'580.00	19'000.00	5'580.00
240	Nicht Aufteilbares, öffentliche Schule	25'047.25	5'953.90	19'000.00	5'580.00	19'000.00	5'580.00
219.5010	Schneefräse	12'541.05		0.00		0.00	
219.5060.01	ICT-Projekt	12'506.20		19'000.00		19'000.00	
219.6610.01	Kantonsbeitrag ICT-Projekt		5'953.90		5'580.00		5'580.00
3	Kultur, Freizeit und Kultus	10'000.00	0.00	0.00	0.00	0.00	0.00
330	Kinderspielplatz	10'000.00	0.00	0.00	0.00	0.00	0.00
350.5060	Erneuerung Kinderspielplatz	10'000.00		0.00		0.00	
6	Verkehr	266'451.40	0.00	250'000.00	7'500.00	84'346.30	0.00
620	Gemeindestrassennetz	40'222.70	0.00	150'000.00	7'500.00	84'346.30	0.00
620.5010.01	Instandhaltung hist. Mauer des Römerwegs	40'222.70		50'000.00		0.00	
620.5010.03	Dorfplatz Neugestaltung	0.00		100'000.00		84'346.30	
620.6620	Rückerstattung Wanderwege		0.00		7'500.00		0.00
625	Werkhof	20'328.70	0.00	0.00	0.00	0.00	0.00
622.5060	Anschaffung Warmluftofen	20'328.70		0.00		0.00	
630	Fahrzeuge	205'900.00	0.00	100'000.00	0.00	0.00	0.00
623.5060	Anschaffung von Fahrzeugen	205'900.00		100'000.00		0.00	

Investitionsrechnung Gemeinde Leukerbad

Konto	Bezeichnung	Rechnung 2004		Budget 2005		Rechnung 2005	
		Aufwand	Ertrag	Aufwand	Ertrag	Aufwand	Ertrag
7	Umwelt und Raumordnung	744'450.00	828'692.40	2'985'000.00	2'801'000.00	1'229'286.90	1'228'565.51
170	Lawinerverbauungen und Felssicherung	456'265.15	423'100.00	700'000.00	600'000.00	486'214.35	427'640.65
760.5010.01	Lawinerverbauung Torrent	222'250.40		300'000.00		243'840.10	
760.5010.02	Studie Lawinengefahrenkarte	30'000.00		0.00		0.00	
760.5010.02	Lawinerverbauung Erli	204'014.75		350'000.00		242'374.25	
760.5010.03	Leitdamm Munigraben	0.00		50'000.00		0.00	
760.6600.01	Bundesbeitrag Verbauung Torrent		157'500.00		180'000.00		174'551.55
760.6600.02	Subventionen Erli		183'600.00		315'000.00		196'739.20
760.6610.01	Kantonsbeitrag Verbauung Torrent		55'000.00		105'000.00		56'349.90
760.6620	Subventionen Studie Lawinengefahrenkarte		27'000.00		0.00		0.00
700	Wasserversorgung	273'846.40	303'085.75	1'770'000.00	1'766'000.00	611'638.90	584'162.45
700.5010.01	Wasserversorgung Birchen	45'378.15		180'000.00		150'114.60	
700.5010.02	Sanierung Quelfassungen & Brunnenstuben	32'271.60		40'000.00		41'415.50	
700.5010.03	Elektronische Planerfassung	0.00		50'000.00		0.00	
700.5010.04	Projekt 'Reservoir'	196'196.65		1'500'000.00		420'108.80	
700.6100	Anschlussgebühren Wasser		113'085.75		90'000.00		184'162.45
700.6600.01	Subventionen/Beiträge Wasserversorgung Birchen		0.00		20'000.00		0.00
700.6600.02	Subventionen Sanierung Quelfassungen & Brunnenstuben		0.00		6'000.00		0.00
700.6600.04	Subventionen Projekt 'Reservoir'		0.00		150'000.00		0.00
700.6900	Entnahme aus dem Verpflichtungskonto		190'000.00		1'500'000.00		400'000.00
710	Abwasserbeseitigung	14'338.45	102'506.65	340'000.00	290'000.00	105'565.75	192'262.41
710.5010.01	Abwasserversorgung Birchen	0.00		180'000.00		103'285.75	
710.5010.02	Elektronische Planerfassung	0.00		50'000.00		0.00	
710.5060	Anschaffung von Fahrzeugen	9'918.45		0.00		0.00	
710.6100	Anschlussgebühren Abwasser		104'536.65		90'000.00		192'262.41
710.6600.01	Bundesbeitrag Umbau ARA		25'187.00		0.00		0.00
710.6610.01	Kantonsbeitrag Umbau ARA		-27'217.00		0.00		0.00
710.6900	Entnahme aus dem Verpflichtungskonto		0.00		200'000.00		0.00
712.5010.01	Genereller Entwässerungsplan	4'420.00		110'000.00		2'280.00	
770	Gewässerverbauungen	0.00	0.00	175'000.00	145'000.00	25'867.90	24'500.00
750.5010.01	Projekte HWSK	0.00		50'000.00		0.00	
750.5010.02	Hochwasserschutzkonzept Inden/Leukerbad	0.00		125'000.00		25'867.90	
750.6100	Kantons- und Bundesbeiträge		0.00		120'000.00		24'500.00
750.6610	Kantonsbeitrag Gewässer		0.00		25'000.00		0.00
8	Volkswirtschaft	8'186.00	94'699.00	260'000.00	70'000.00	53'393.45	83'420.00
730	Elektrizität	8'186.00	94'699.00	260'000.00	70'000.00	53'393.45	83'420.00
860.5010.01	Verbindung VK Allmei TS Regina	0.00		160'000.00		53'393.45	
860.5010.03	Elektronische Planerfassung	0.00		50'000.00		0.00	
860.5010.04	Sanierung Leitungsnetz	0.00		50'000.00		0.00	
860.5010.05	Umbau Verteiler Tuft und Skilift	8'186.00		0.00		0.00	
860.6100	Anschlussgebühren Strom		94'699.00		70'000.00		83'420.00

Investitionsrechnung Gemeinde Leukerbad

Konto	Bezeichnung	Rechnung 2004		Budget 2005		Rechnung 2005	
		Aufwand	Ertrag	Aufwand	Ertrag	Aufwand	Ertrag
9	Finanzen und Steuern	773'431.35	900'000.00	0.00	779'920.00	774'038.86	942'500.00
999	Andere nicht aufgeteilte Posten	773'431.35	900'000.00	0.00	779'920.00	774'038.86	942'500.00
999.6000	Abgang von Sachgütern						42'500.00
999.9000.03	Zuweisung Spezialfonds für Ersatz- und Neunvestitionen	773'431.35		0.00		774'038.86	
999.9100	Nettoinvestitionen		900'000.00		779'920.00		900'000.00
TOTAL Aufwand		1'829'345.30		3'664'000.00		2'260'065.51	
TOTAL Ertrag			1'829'345.30		3'664'000.00		2'260'065.51

Bestandesrechnung Gemeinde Leukerbad

Konto	Bezeichnung	Bestand am 01.01.2005	Veränderung Zuwachs	Abgang	Bestand am 31.12.2005
1	AKTIVEN	216'449'165.00	0.00	1'994'434.88	214'454'730.12
10	Flüssige Mittel (Finanzvermögen)	3'494'653.26	2'016'173.09	0.00	5'510'826.35
1000.01	Kassa Gemeindekanzlei	3'594.35	817.25	0.00	4'411.60
1000.02	Kassa Gemeindepolizei	557.50	0.00	0.00	557.50
1010.01	Postcheck Gemeindekanzlei	91'587.42	603.69	0.00	92'191.11
1010.02	Postcheck Gemeindepolizei	28'918.20	35'804.00	0.00	64'722.20
1010.06	Postcheck Lichtversorgung	77'212.80	0.00	45'351.35	31'861.45
1010.07	Postcheck Abfallbeseitigung	212'488.35	0.00	151'060.80	61'427.55
1010.08	Postcheck Trinkwasser	15'034.25	147'022.50	0.00	162'056.75
1010.09	Postcheck Abwasser	672.76	153'287.65	0.00	153'960.41
1010.10	Postcheck Zweckgebundener Zahlungsverkehr	56'226.90	119'088.15	0.00	175'315.05
1020.01	WKB Abwasser	655'313.15	274'905.85	0.00	930'219.00
1020.02	WKB Trinkwasser	673'415.85	1'391'694.05	0.00	2'065'109.90
1020.03	WKB Lichtversorgung	607'437.50	0.00	181'234.35	426'203.15
1020.04	WKB Abfall	60'269.85	296'264.65	0.00	356'534.50
1020.05	WKB Kontokorrent	452'203.00	0.00	214'319.55	237'883.45
1020.10	Raiffeisenbank Rückstellungen SANAG	73.60	204'629.10	0.00	204'702.70
1020.11	Raiffeisenbank Fonds	559'647.78	0.00	16'367.70	543'280.08
1020.20	UBS Depotgebühren & Dividenden	0.00	389.95	0.00	389.95
11	Guthaben (Finanzvermögen)	5'900'786.67	0.00	755'537.29	5'145'249.38
1110.02	Vorschuss Trinkwasser an Gde	1'950'031.30	0.00	1'650'031.30	300'000.00
1120.07	Steuerguthaben 1993	45.25	0.00	0.00	45.25
1120.08	Steuerguthaben 1994	45.25	0.00	0.00	45.25
1120.09	Steuerguthaben 1995	1'528.55	0.00	1'518.55	10.00
1120.10	Steuerguthaben 1996	1'228.80	0.00	1'228.80	0.00
1120.11	Steuerguthaben 1997	23'745.45	0.00	1'475.50	22'269.95
1120.12	Steuerguthaben 1998	26'276.65	0.00	1'475.50	24'801.15
1120.13	Steuerguthaben 1999	28'477.25	0.00	4'021.45	24'455.80
1120.14	Steuerguthaben 2000	26'416.80	0.00	1'963.05	24'453.75
1120.15	Steuerguthaben 2001	72'272.70	0.00	21'782.30	50'490.40
1120.16	Steuerguthaben 2002	211'463.25	0.00	126'564.85	84'898.40
1120.17	Steuerguthaben 2003	405'429.34	0.00	59'299.89	346'129.45
1120.18	Steuerguthaben 2004	1'514'035.45	0.00	1'076'552.65	437'482.80
1120.19	Steuerguthaben 2005		2'201'336.31	0.00	2'201'336.31
1120.30	./. Wertberichtigung Steuern	-100'000.00	0.00	0.00	-100'000.00
1150.01	Kehricht- und Deponiegebühren	36'259.75	0.00	26'143.20	10'116.55
1150.02	Stromabonnemente	1'136'555.00	13'800.15	0.00	1'150'355.15
1150.03	Trinkwasser	152'201.35	19'325.65	0.00	171'527.00
1150.04	Gewässerschutz	129'771.00	10'803.90	0.00	140'574.90
1150.05	Übrige Guthaben	270'617.95	0.00	107'479.05	163'138.90
1150.06	Stromabonnemente	10'161.75	0.00	10'161.75	0.00
1150.07	Wasser und Abwasser	61'565.05	0.00	14'725.95	46'839.10
1150.10	Delkredere Strom	-10'161.75	10'161.75	0.00	0.00
1150.11	Delkredere Wasser / Abwasser	-49'443.25	49'443.25	0.00	0.00
1150.12	Delkredere Uebrige Guthaben	-35'345.95	35'345.95	0.00	0.00
1150.13	Delkredere Abfallbeseitigung	0.00	0.00	9'656.55	-9'656.55
1150.14	Delkredere Lichtversorgung	-50'222.40	5'879.90	0.00	-44'342.50
1150.15	Delkredere Trinkwasser	-9'489.55	4'928.95	0.00	-4'560.60
1150.16	Delkredere Gewässerschutz	-7'688.55	3'870.30	0.00	-3'818.25
1150.20	Verrechnungssteuer	1'102.33	5'188.99	0.00	6'291.32
1150.25	Pfarrgemeinde Leukerbad	695'185.00	0.00	695'185.00	0.00
1150.26	./. Wertberichtigung Pfarrgemeinde Leukerbad	-695'184.00	695'184.00	0.00	0.00
1150.40	Debitor Sozialleistungen	103'906.90	0.00	1'541.05	102'365.85

Bestandesrechnung Gemeinde Leukerbad

Konto	Bezeichnung	Bestand am 01.01.2005	Veränderung		Bestand am 31.12.2005
			Zuwachs	Abgang	
12	Anlagen (Finanzvermögen)	4'005'764.40	0.00	304'533.00	3'701'231.40
1210.01	Aktien AG für Verkehrsbetriebe Leuk-Leukerbad und Umgebung (LLB)	8'800.00	0.00	0.00	8'800.00
1210.02	Aktien Torrent-Bahnen Leukerbad-Albinen AG	880.00	0.00	0.00	880.00
1210.06	Aktien GEWAG	5'000.00	0.00	0.00	5'000.00
1210.07	Aktien Ocom	13'000.00	0.00	3'000.00	10'000.00
1210.08	Aktien Radio Rottu AG	2'600.00	0.00	800.00	1'800.00
1210.09	Aktien WKB	17'100.00	7'650.00	0.00	24'750.00
1210.10	Aktien Valais Incoming AG	1.00	0.00	0.00	1.00
1210.11	Aktien Luftseilbahn Kandersteg-Stock AG	1.00	0.00	0.00	1.00
1210.13	Anteilschein Raiffeisenbank	200.00	0.00	0.00	200.00
1210.14	Anteilschein pro Varen	1.00	0.00	0.00	1.00
1210.15	Anteilschein ESG	5'000.00	0.00	0.00	5'000.00
1210.50	./.. Wertberichtigung Aktien AG für Verkehrsbetriebe Leuk-Leukerbad	-8'799.00	0.00	0.00	-8'799.00
1210.51	./.. Wertberichtigung Aktien Torrent-Bahnen Leukerbad-Albinen AG	-879.00	0.00	0.00	-879.00
1220.01	Darlehen Pfarreigemeinde Leukerbad	2'245'000.00	0.00	2'245'000.00	0.00
1220.03	Darlehen Burgergemeinde	8'992'009.40	0.00	402'762.00	8'589'247.40
1220.04	Darlehen KW Dala	105'160.00	19'770.00	0.00	124'930.00
1220.05	Darlehen ReLL	1'680'000.00	0.00	0.00	1'680'000.00
1220.06	Darlehen Gemeinde Inden		74'610.00	0.00	74'610.00
1220.20	Beteiligungen	872'452.00	0.00	0.00	872'452.00
1220.50	./.. Wertberichtigung Darlehen Pfarreigemeinde Leukerbad	-2'244'999.00	2'244'999.00	0.00	0.00
1220.51	Wertberichtigung Darlehen Burgergemeinde	-8'500'000.00	0.00	0.00	-8'500'000.00
1230.01	Liegenschaften allgemein	813'237.00	0.00	0.00	813'237.00
13	Transitorische Aktiven (Finanzverwaltung)	1'941'187.90	0.00	824'963.47	1'116'224.43
1390.01	Transitorische Aktiven	1'941'187.90	0.00	838'399.10	1'102'788.80
1390.02	SANAG	0.00	13'435.63	0.00	13'435.63

Bestandesrechnung Gemeinde Leukerbad

Konto	Bezeichnung	Bestand am 01.01.2005	Veränderung Zuwachs	Abgang	Bestand am 31.12.2005
14	Sachgüter (Verwaltungsvermögen)	17'933'037.25	0.00	1'626'029.25	16'307'008.00
1400.01	Grundstücke allgemein	2'364'028.25	0.00	164'028.25	2'200'000.00
1410.01	Wasseranlage	47'000.00	20'000.00	0.00	67'000.00
1410.02	Brunnenanlage	81'000.00	0.00	8'000.00	73'000.00
1410.10	Friedhofanlage	9'000.00	0.00	1'000.00	8'000.00
1410.11	Fussgänger-Leitsystem - Strassennamen	52'000.00	0.00	5'000.00	47'000.00
1410.12	City-Pläne	6'000.00	0.00	1'000.00	5'000.00
1410.13	Parkplatz Obere Maressen	13'000.00	0.00	1'000.00	12'000.00
1410.14	Parkautomaten	9'000.00	0.00	1'000.00	8'000.00
1410.15	Gemeindestrassen: Bristol	88'000.00	0.00	9'000.00	79'000.00
1410.16	Sportplatzanlage	919'000.00	0.00	92'000.00	827'000.00
1410.17	Strasse La Bohème-Gemmibahnen	166'000.00	0.00	17'000.00	149'000.00
1410.18	Lokalfernsehanlage	12'000.00	0.00	12'000.00	0.00
1410.19	Forststrasse Tschaffinen	49'000.00	0.00	5'000.00	44'000.00
1410.20	Gemeindestrassen: Pflästerungen	297'000.00	46'000.00	0.00	343'000.00
1410.21	Forststrasse Obere Maressen-Gruni	52'000.00	0.00	5'000.00	47'000.00
1410.22	Fortststrassen / Deponie	41'000.00	0.00	4'000.00	37'000.00
1410.23	Forststrasse Folljeret	99'000.00	0.00	10'000.00	89'000.00
1410.24	Lawinenverbauungen	463'000.00	6'000.00	0.00	469'000.00
1410.25	Wildbäche	1.00	999.00	0.00	1'000.00
1410.26	Neue Zufahrt Leukerbad	32'000.00	0.00	3'000.00	29'000.00
1410.27	Strassen Goppen-Griebelier	66'000.00	0.00	7'000.00	59'000.00
1410.28	Gartenanlage	35'000.00	0.00	4'000.00	31'000.00
1410.29	Signalisationen	82'000.00	0.00	8'000.00	74'000.00
1410.30	Kreisel Dorfeingang	66'000.00	0.00	7'000.00	59'000.00
1410.31	Parkleitsystem	492'000.00	0.00	49'000.00	443'000.00
1410.32	Kurparkanlage	78'000.00	0.00	78'000.00	0.00
1410.33	Projektierung Strassen und Plätze allgemein	47'000.00	0.00	5'000.00	42'000.00
1410.34	Strassen und Plätze ausserhalb Perimeter Alpenherme	269'000.00	0.00	27'000.00	242'000.00
1410.35	Nachführung Vermessungen	48'000.00	0.00	5'000.00	43'000.00
1410.36	Schnee- und Wetterstation	1.00	0.00	0.00	1.00
1410.40	Anlagen Lichtnetz	150'000.00	0.00	41'000.00	109'000.00
1430.01	Gebäude	139'000.00	0.00	14'000.00	125'000.00
1430.02	Kulturzentrum St. Laurent	144'000.00	0.00	14'000.00	130'000.00
1430.03	Friedhofkapelle	72'000.00	0.00	7'000.00	65'000.00
1430.04	Neues Schulhaus	9'500'000.00	0.00	950'000.00	8'550'000.00
1430.05	Feuerwehrlokal	1'330'000.00	0.00	133'000.00	1'197'000.00
1430.06	Pfarrhaus	46'000.00	0.00	5'000.00	41'000.00
1430.07	Bushaltestellen	66'000.00	0.00	7'000.00	59'000.00
1430.10	Kläranlage	1.00	0.00	0.00	1.00
1430.11	Genereller Entwässerungsplan	23'000.00	0.00	2'000.00	21'000.00
1430.20	Kehrichtanlage	6'000.00	0.00	1'000.00	5'000.00
1460.01	Büromaschinen und EDV-Anlage	80'000.00	0.00	6'000.00	74'000.00
1460.02	Tische und Stühle	9'000.00	0.00	2'000.00	7'000.00
1460.03	Einrichtungen Werkhof	10'000.00	0.00	2'000.00	8'000.00
1460.04	Tanklöschwagen	1.00	89'999.00	0.00	90'000.00
1460.05	Splittstreuer	1.00	0.00	0.00	1.00
1460.06	Kibo 3000	1.00	0.00	0.00	1.00
1460.07	Mowag B 350 A 8 Feuerwehr	1.00	0.00	0.00	1.00
1460.08	Aebi TP 67 K	1.00	0.00	0.00	1.00
1460.09	Aebi TP 65S	1.00	0.00	0.00	1.00
1460.10	Benzingabelstapler	2'000.00	0.00	1'000.00	1'000.00
1460.11	Mercedes Feuerwehr	12'000.00	0.00	2'000.00	10'000.00
1460.12	Fahrzeug Werkhof	105'000.00	0.00	21'000.00	84'000.00
1460.13	Eisaufraumaschine	8'000.00	0.00	2'000.00	6'000.00

Bestandesrechnung Gemeinde Leukerbad

Konto	Bezeichnung	Bestand am 01.01.2005	Veränderung		Bestand am 31.12.2005
			Zuwachs	Abgang	
1460.14	Reinigungsmaschine Schulhaus	9'000.00	0.00	2'000.00	7'000.00
1460.15	Wischmaschine	65'000.00	0.00	13'000.00	52'000.00
1460.16	Honda HS 1390	10'000.00	0.00	2'000.00	8'000.00
1460.17	Holder	164'000.00	0.00	33'000.00	131'000.00
1460.18	Aebi TP 67 K	1'000.00	0.00	999.00	1.00
16	Investitionsbeiträge (Verwaltungsvermögen)	1'403'673.25	687'342.20	0.00	2'091'015.45
1690.01	Spezialfonds für Ersatz- und Neuinvestitionen	1'403'673.25	687'342.20	0.00	2'091'015.45
19	Bilanzfehlbetrag	181'770'062.27	0.00	1'186'887.16	180'583'175.11
1900.01	Passivenüberschuss	181'770'062.27	0.00	1'186'887.16	180'583'175.11

Bestandesrechnung Gemeinde Leukerbad

Konto	Bezeichnung	Bestand am 01.01.2005	Veränderung Zuwachs	Abgang	Bestand am 31.12.2005
2	PASSIVEN	216'449'165.00	0.00	1'994'434.88	214'454'730.12
20	Laufende Verpflichtungen	3'345'554.05	0.00	160'749.35	3'184'804.70
2000.01	Kreditoren allgemein	1'736'705.95	0.00	232'313.05	1'504'392.90
2000.02	Kreditoren Sozialleistungen	33'469.90	18'801.65	0.00	52'271.55
2000.10	Kreditor Kehricht Kundengutschrift	425.15	0.00	212.10	213.05
2000.11	Kreditor Licht Kundengutschrift	2'831.40	0.00	2'573.75	257.65
2000.12	Kreditor Wasser/Abwasser Kundengutschrift	-3.45	173.00	0.00	169.55
2000.20	Kreditoren Schuldzinsen bis 12.1999	262'020.85	0.00	29'520.85	232'500.00
2000.21	Kreditoren Schuldzinsen 2000	262'020.85	0.00	29'520.85	232'500.00
2000.22	Kreditoren Schuldzinsen 2001	262'020.85	0.00	29'520.85	232'500.00
2000.23	Kreditoren Schuldzinsen 2002	262'020.85	0.00	29'520.85	232'500.00
2000.24	Kreditoren Schuldzinsen 2003	262'020.85	0.00	29'520.85	232'500.00
2000.25	Kreditoren Schuldzinsen 2004	262'020.85	0.00	29'520.85	232'500.00
2000.26	Schuldzinsen diverse Gläubiger		232'500.00	0.00	232'500.00
21	Kurzfristige Schulden	1'950'031.30	0.00	1'650'031.30	300'000.00
2190.02	Verpflichtungen an Trinkwasserversorgung	1'950'031.30	0.00	1'650'031.30	300'000.00
22	Mittel- und langfristige Schulden	205'026'829.73	0.00	1'437'480.74	203'589'348.99
2280.01	UBS AG	2'180'007.49	0.00	14'606.00	2'165'401.49
2280.02	Übrige Kreditoren	2'000'000.00	0.00	0.00	2'000'000.00
2280.03	SANAG	198'529'078.18	0.00	982'067.96	197'547'010.22
2280.04	Credit Suisse First Boston	421'726.78	0.00	421'726.78	0.00
2290.02	IHG-Darlehen; ARA	86'000.00	0.00	7'000.00	79'000.00
2290.03	IHG Darlehen Sportarena	1'265'159.80	0.00	8'456.00	1'256'703.80
2290.04	IHG Darlehen Gemeindezentrum	544'857.48	0.00	3'624.00	541'233.48
23	Verpflichtungen für Sonderrechnungen	3'450'430.32	1'203'985.23	0.00	4'654'415.55
2300.01	Verpflichtungen für Trinkwasser	1'280'453.51	330'174.96	0.00	1'610'628.47
2300.02	Verpflichtungen für Gewässerschutz	4'616.91	65'420.54	0.00	70'037.45
2300.03	Verpflichtungen für Abfallbeseitigung	91'781.95	66'755.08	0.00	158'537.03
2300.04	Entschädigung Ueberbaurecht	50'000.00	0.00	0.00	50'000.00
2300.05	Ersatzgebühren für Zivilschutzanlage	116'795.05	6'600.00	0.00	123'395.05
2300.06	Beiträge Dritter für Kinderspielplatz	57'478.35	34'692.45	0.00	92'170.80
2300.07	Parkplatzablösungen / Neubauten	445'631.30	13'000.00	0.00	458'631.30
2330.01	Spezialfonds für Ersatz- und Neuinvestitionen	1'403'673.25	687'342.20	0.00	2'091'015.45
24	Rückstellungen	9'600.00	0.00	800.00	8'800.00
2400.01	Depot Handsender	9'600.00	0.00	800.00	8'800.00
25	Transitorische Passiven	1'306'719.60	50'641.28	0.00	1'357'360.88
2590.01	Transitorische Passiven	1'306'719.60	50'641.28	0.00	1'357'360.88
28	Verpflichtungen für Spezialfinanzierungen	1'360'000.00	0.00	0.00	1'360'000.00
2800.01	Rückstellungen Wiederbeschaffungswerte Trinkwasser	1'010'000.00	0.00	100'000.00	910'000.00
2800.02	Rückstellungen Wiederbeschaffungswerte Gewässerschutz	350'000.00	100'000.00	0.00	450'000.00
Gesamtaktiven		216'449'165.00			214'454'730.12
Gesamtpassiven		216'449'165.00			214'454'730.12

Eventualverpflichtungen & Inventarliste



Eventualverpflichtungen der Munizipalgemeinde Leukerbad

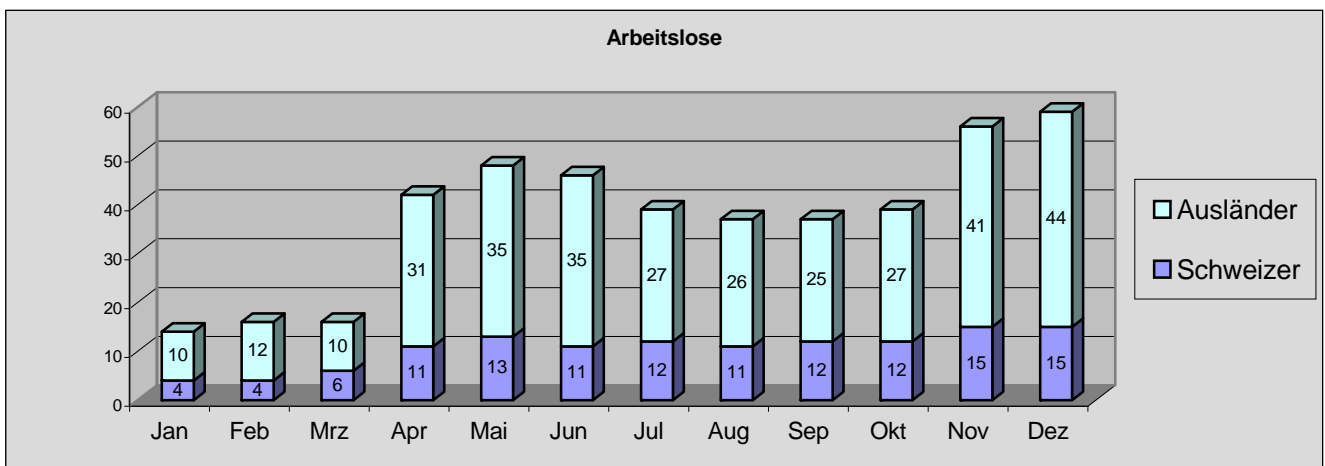
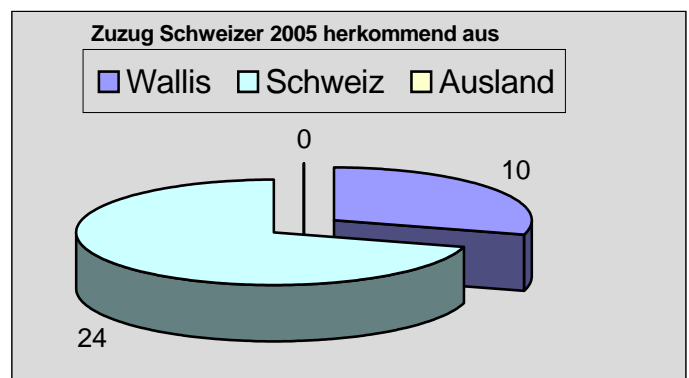
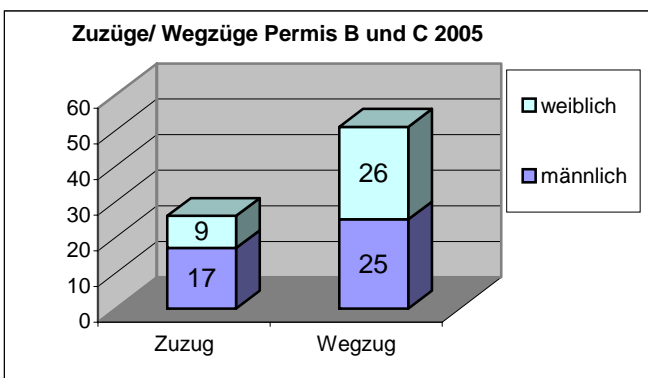
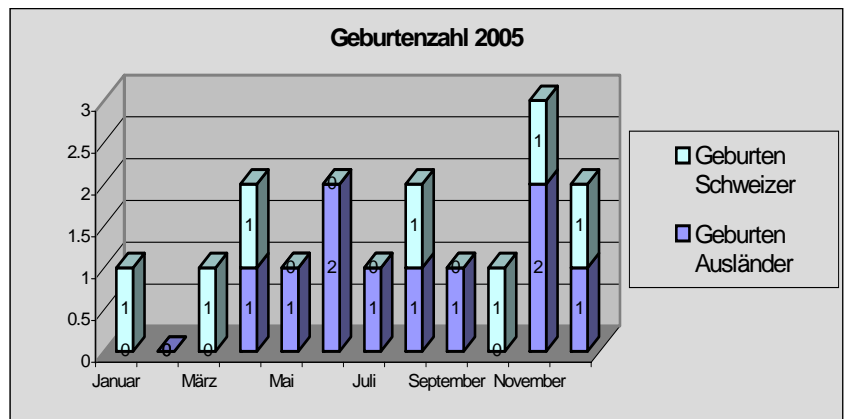
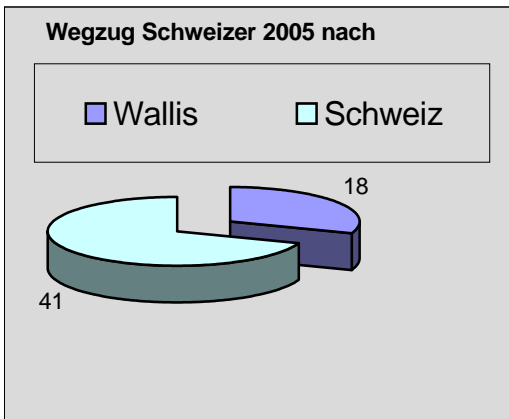
1. Nachbesserungspflicht gemäss den Verträgen mit den Finanzgläubigern vom Herbst 2003 über die Forderungsabtretungen an die SANAG Leukerbad AG
2. Bestehender Baurechtsvertrag mit der Sportzentrum Leukerbad AG
3. Enteignungen von Grundstücken

Anlagen und Beteiligungen			
Anzahl	Name	Anzahl	Name
176	Aktien AG für Verkehrsbetriebe	1	Anteilschein Raiffeisenbank Raiffeisenbank
110	Aktien Torrent - Bahnen Leukerbad - Albinen	1000	Anteilschein pro Varen pro Varen
25	Aktien GEWAG (CCF SA)	5000	Anteilschein ESG ESG
10	Aktien Ocom	726	Aktien ReLL AG ReLL
10	Aktien Radio Rottu AG	53	Aktien KW Dala AG KW Dala
50	Aktien Walliser Kantonalbank	3612	Aktien KW Dala Finanz AG KW Dala Finanz
60	Aktien Luftseilbahn Kandersteg - Stock AG		
	Darlehen Gemeinde Inden Gemeinde Inden		Darlehen Burgergemeinde Leukerbad Burgergemeinde



Statistiken

Antrag an die Urversammlung



Antrag an die Urversammlung

Die Urversammlung genehmigt die Verwaltungsrechnung 2005.

Munizipalgemeinde Leukerbad

Leukerbad, 23. Mai 2006

Der Präsident

Der Schreiber

Jean-Roland Roten

Stefan Schmidt